



LE GUIDE
DES BOIS
LOCAUX
DE LA VALLÉE DE LA SEINE

EDITO

On l'entend régulièrement désormais : il nous faut adapter nos pratiques au changement climatique. Dans ce contexte, le bois présente de nombreux atouts. Ressource renouvelable et de proximité, il permet une véritable économie circulaire : bois d'œuvre, bois énergie, recyclage, réemploi... Rien ne se perd. Il constitue le socle d'une construction responsable, bas carbone et plus économe en énergie, contribuant à une meilleure qualité de vie.

La Normandie comme l'Île-de-France disposent d'un patrimoine forestier précieux et diversifié. En Normandie, la forêt est composée à 80 % d'essences feuillues, encore trop peu valorisées par rapport aux résineux, alors qu'elles offrent de multiples qualités et de nombreux usages possibles. En Île-de-France, la forêt est quant à elle composée à 94 % de feuillus. Ces essences, majoritaires, représentent une ressource locale essentielle, encore sous-exploitée, et constituent un véritable levier pour développer des projets constructifs durables et ancrés dans leur territoire.

C'est toute l'ambition de ce guide des bois locaux de Normandie et d'Île-de-France : vous apporter les informations nécessaires pour ouvrir le champ des possibles. De quelles essences de bois disposons-nous dans ces régions ? Quels sont les usages adaptés à chaque essence ? Quels points de vigilance faut-il avoir en tête ? Où puis-je me fournir ? Autant de questions auxquelles cet ouvrage propose des réponses.

En choisissant des bois locaux pour vos bâtiments, en Normandie comme en Île-de-France, vous contribuez à une gestion durable des forêts, à la vitalité économique de nos territoires et à la transition environnementale. Autant de bonnes raisons de jouer la carte du « bois local » dans vos projets !

**FIBOIS REGROUPE
LES INTERPROFESSIONS
RÉGIONALES DE LA
FILIERE FORÊT-BOIS,
DONT CELLES D'ÎLE-
DE-FRANCE ET DE
NORMANDIE, SONT
REGROUPÉES
AU SEIN DE FIBOIS.
LE RÉSEAU ŒUVRE
CHAQUE JOUR
POUR SOUTENIR
LE DÉVELOPPEMENT
ÉCONOMIQUE
DES ENTREPRISES
IMPLIQUÉES
DANS LA MOBILISATION
DU BOIS EN FORÊT,
SA VALORISATION DANS
LA CONSTRUCTION, LA
PRODUCTION D'ÉNERGIE
BOIS AINSI QUE LA
PROMOTION DES
ACTEURS DE L'EMPLOI
ET DE LA FORMATION.**

VOS CONTACTS

ÎLE-DE-FRANCE

Claire Caillosse
06 32 61 26 82

claire.caillosse@fibois-idf.fr



NORMANDIE

Maureen Donnet-Descartes
07 50 55 18 27

maureen.donnet-descartes@fibois-normandie.fr

SOMMAIRE

La filière	p 3
Les caractéristiques du bois.....	p 4
Imprégnabilité.....	p 5
Les classes d'emploi des bois	p 6-7
Le traitement du bois.....	p 8
Les atouts du bois dans la construction.....	p 9
Certifications forestières et labels	p 10
Le bois local	p 11

LES ESSENCES

P 12 - 24

Bouleau.....	p 13
Charme	p 14
Châtaignier	p 15
Chêne.....	p 16
Douglas.....	p 17
Epicéa	p 18
Erable	p 19
Frêne	p 20
Hêtre	p 21
Peuplier.....	p 22
Pin sylvestre.....	p 23
Robinier.....	p 24

LES SCIERIES

P 25 - 52

Vocabulaire	p 25
Prestations	p 26
Cartographie	p 28
Les scieries du Calvados	p 29-30
Les scieries de l'Eure.....	p 31-33
Les scieries de la Manche	p 34-38
Les scieries de l'Orne	p 39-44
Les scieries de la Seine-Maritime.....	p 45-47
Les scieries d'Île-de-France et des régions à proximité	p 48-52

LÉGENDE



Structure



Bardage /
Vêtues



Parquet /
Lambris



Aménagement
intérieur



Menuiserie
extérieure



Aménagement
extérieur



Adhérent
réseau Fibois

FILIÈRE

LA RESSOURCE

	NORMANDIE	ÎLE-DE-FRANCE	NATIONAL	SOURCE
Surface forestière (ha)	441 000	288 000	17 479 000	Résultats de l'Inventaire Forestier National (campagne 2019-2023)
Taux de boisement (%)	15	24	32	
Proportion feuillu (%)	88	94	65	
Volumes de bois vivant en forêt (toutes qualités) (Mm3)	85	53	2 827	
Récolte de bois commercialisée (milliers m3)	1 158	320	39 137	Agreste - Récolte de bois et production de sciages en 2023
Dont bois certifiés	561	118	20 357	

LA

LA FILIÈRE

	NORMANDIE	ÎLE-DE-FRANCE
Nombre de salariés (en 2023)	22 200	34 830
Proportion de femmes	17%	25%
Nombre d'entreprises	3 420	5 360

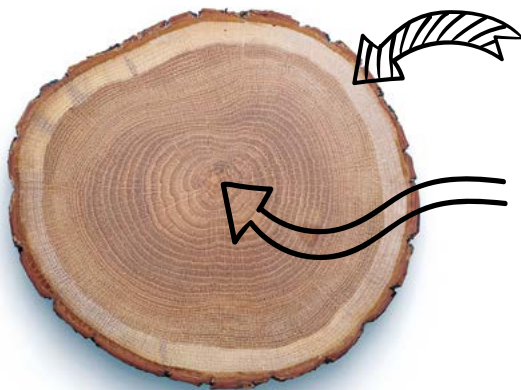
CONSTRUCTION

	NORMANDIE	ÎLE-DE-FRANCE
Chiffre d'affaire (M€ HT)	165	105
Nombre total de logements en bois	880	3 515
Part de marché de la construction bois dans le marché du logement	7,1%	7,5%

source : enquête nationale de la construction bois 2025 (activités 2024)



LES CARACTÉRISTIQUES DU BOIS



L'AUBIER est la partie du bois la plus récente, la plus éloignée du centre du tronc. En général, il n'est pas naturellement durable et nécessite un traitement pour être mis en oeuvre dans la construction.

LE DURAMEN OU LE BOIS PARFAIT constitue la partie centrale du tronc. Il est en règle générale plus durable que l'aubier et est utilisé dans la construction avec ou sans traitement.

L'aubier et le duramen ne sont pas toujours différenciables selon les essences.

La durabilité naturelle

La durabilité naturelle du bois correspond à la résistance vis-à-vis des agents biologiques (champignons, insectes). On considère que l'aubier est non durable en cas d'attaques biologiques.

La durabilité conférée

La durabilité naturelle est variable en fonction des essences. Lorsque celle-ci est insuffisante par rapport aux risques encourus et à la durée de vie attendue, seule l'application d'un traitement de préservation peut assurer la protection nécessaire. On parle alors de durabilité conférée. Il existe différents types de traitements de préservation : par trempage ou aspersion, par badigeonnage ou par imprégnation.



L'imprégnabilité

L'imprégnabilité est la facilité avec laquelle un bois peut être pénétré par un liquide comme un produit de préservation. Elle se divise en 4 classes (norme EN 350-2). L'aubier est toujours imprégnable. Un bois traité possède donc une durabilité conférée qu'il n'aurait pas naturellement.

1 Imprégnable :

FACILE À TRAITER

Le bois scié peut être pénétré complètement avec un traitement sous pression, sans difficulté.

2 Moyennement imprégnable :

ASSEZ FACILE À TRAITER

Habituellement une pénétration complète n'est pas possible, mais après 2 ou 3 heures de traitement sous pression, une pénétration latérale de plus de 6 mm peut être atteinte dans les résineux et une large proportion des vaisseaux peut être pénétrée dans les feuillus.

3 Peu imprégnable :

DIFFICILE À TRAITER

3 à 4 heures de traitement sous pression ne peuvent donner plus de 3 à 6 mm de pénétration latérale.

4 Non imprégnable :

VIRTUELLEMENT IMPOSSIBLE À TRAITER

Peu de produit de préservation absorbé même après 4 heures de traitement sous pression. Pénétration latérale et longitudinale minimale.

	AUBIER	DURAMEN
Bouleau	1-2	1-2
Charme	1	1
Châtaigner	2	4
Chêne	1	4
Douglas	3-4	4
Epicéa	3-4	3-4
Erable	1	1
Peuplier	1*	3*
Pin Sylvestre	1	3-4
Robinier	3-4	4

* = cette essence présente un niveau exceptionnellement élevé de variation



Credit photo : alexander schimmeck-vKyp17Kj31w-unsplash

LES CLASSES D'EMPLOI DES BOIS

CLASSE 1 :

MENUISERIE INTÉRIEURE

A l'intérieur ou sous abri.

Bois sec, humidité toujours inférieure à 20%.

CLASSE 2 :

CHARPENTE ET OSSATURE

A l'intérieur ou sous abri.

Bois sec mais dont l'humidité peut dépasser occasionnellement 20%.

CLASSE 3a :

MENUISERIE EXTÉRIEURE

A l'extérieur au-dessus du sol, protégé.

Bois soumis à une humidification fréquente sur des périodes courtes. Conception permettant l'évacuation des eaux.

CLASSE 3b :

MENUISERIE EXTÉRIEURE

A l'extérieur au dessus du sol, protégé.

Bois soumis à une humidification fréquente sur des périodes significatives (quelques semaines).

CLASSE 4 :

BOIS EN CONTACT AVEC LE SOL ET/OU L'EAU

A l'extérieur en contact avec le sol et/ou de l'eau douce.

Bois à une humidité toujours supérieure à 20%.

CLASSE 5 :

BOIS EN CONTACT AVEC L'EAU DE MER

Seuls des bois exotiques correspondent à la classe d'emploi 5.

Cette dernière ne peut pas être obtenue par traitement.



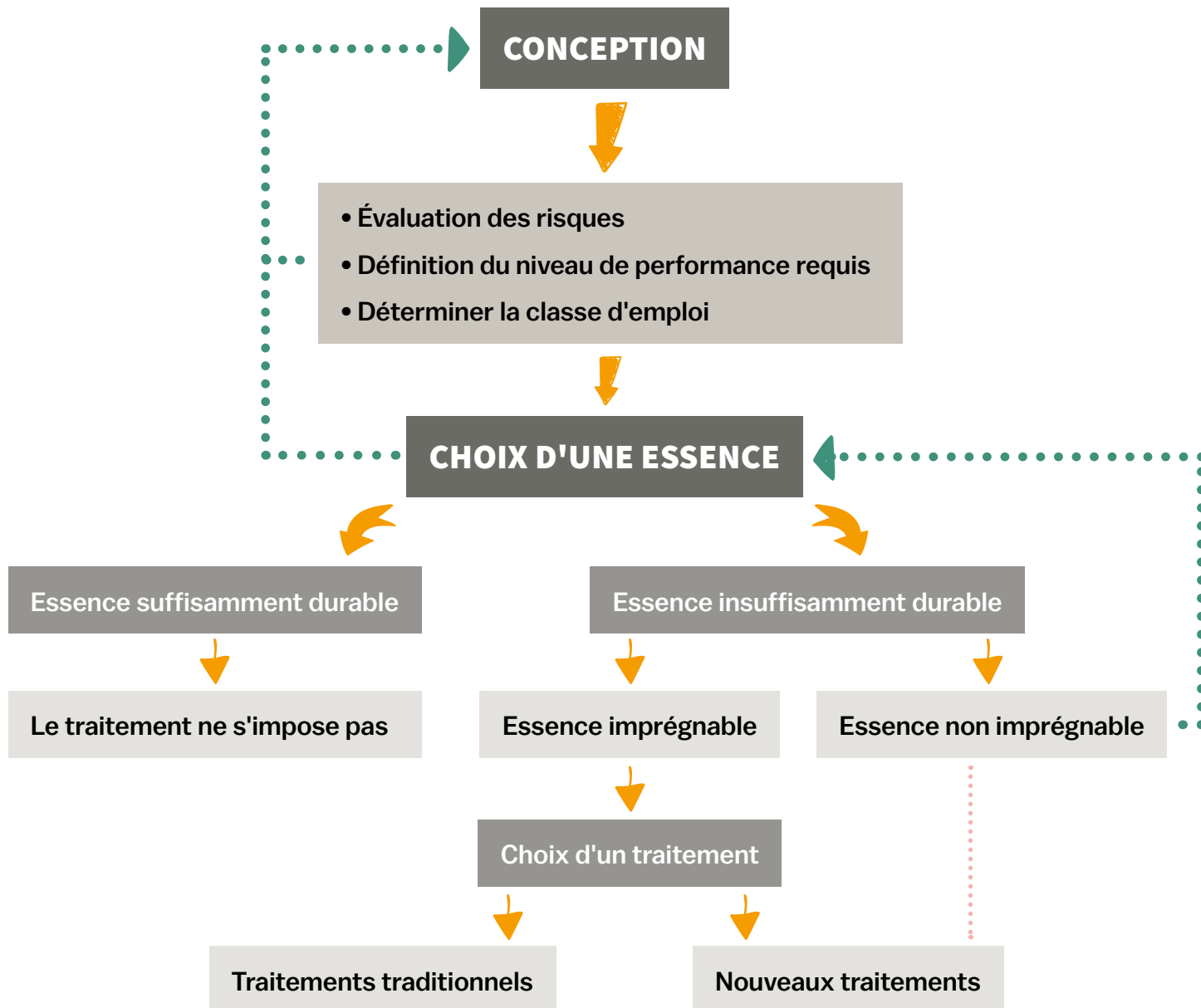
En fonction de l'exposition du matériau, il faudra choisir un bois avec une classe d'emploi compatible. Il existe 5 classes d'emploi communes à l'ensemble du marché européen. Celles-ci déterminent la sensibilité du bois aux agents biologiques (champignons, insectes xylophages, térébrants marins) selon sa situation dans la structure de l'ouvrage (intérieure, extérieure). Il est possible de savoir si l'essence de bois choisie exige ou non un traitement.

		CLASSE 1	CLASSE 2	CLASSE 3a	CLASSE 3b	CLASSE 4
Bouleau	sans aubier - sans traitement					
	aubier et traitement					
Charme	sans aubier - sans traitement					
	aubier et traitement					
Châtaigner	sans aubier - sans traitement					
	aubier et traitement					
Chêne	sans aubier - sans traitement					
	aubier et traitement					
Douglas	sans aubier - sans traitement					
	aubier et traitement					
Epicéa	sans aubier - sans traitement					
	aubier et traitement					
Erable	sans aubier - sans traitement					
	aubier et traitement					
Frêne	sans aubier - sans traitement					
	aubier et traitement					
Hêtre	sans aubier - sans traitement					
	aubier et traitement					
Peuplier	sans aubier - sans traitement					
	aubier et traitement					
Pin Sylvestre	sans aubier - sans traitement					
	aubier et traitement					
Robinier	sans aubier - sans traitement					
	aubier et traitement					

L'aubier non-traité doit systématiquement être considéré non-durable vis-à-vis des différents agents biologiques. La classe d'emploi ne suffit pas à elle seule à garantir la durabilité du bois. Les conditions de mise en œuvre (contact avec le sol, humidité, ventilation, entretien, etc.) influencent fortement la tenue dans le temps.

TRAITEMENT DU BOIS

Si un bois n'est naturellement pas assez durable pour un usage donné, soit il faut changer d'essence, soit il faut envisager un traitement.





LES ATOUTS DU BOIS DANS LA CONSTRUCTION

LÉGÈRETÉ

Un ouvrage en bois est en moyenne 4 fois plus léger que l'équivalent en béton. Cette caractéristique permet des surélévations et extensions plus aisées ainsi qu'une économie sur les fondations.

COMPORTEMENT AU FEU

Le bois brûle mais il conserve ses propriétés mécaniques plus longtemps que le béton ou l'acier. La vitesse de combustion du bois est de l'ordre de 0,7mm/min, ce qui est faible. On peut ainsi prévoir des parois et des structures porteuses capables de résister au feu jusqu'à l'intervention des secours et l'évacuation des occupants.

DURABILITÉ

La bonne essence de bois au bon endroit garantit une construction pérenne dans le temps. Des essences locales sont tout à fait utilisables en extérieur et leur grisaillement dans le temps n'est qu'un changement d'aspect sans impact sur la durabilité du matériau.

PERFORMANCE TECHNIQUE

Aujourd'hui, la construction bois voit grand. Des projets d'envergure et des immeubles de grande hauteur fleurissent partout en France. Hauteur, sismicité, thermique, acoustique : le bois relève tous les défis techniques.

STOCKAGE CARBONE

1 m³ de bois séquestre une tonne de CO₂. Le bois est l'un des rares matériaux de construction capable de stocker durablement le dioxyde de carbone, puissant gaz à effet de serre, à l'impact néfaste sur le climat.

RAPIDITÉ DU CHANTIER

La possibilité de préfabriquer en atelier et en filière sèche réduit considérablement le temps du chantier et les nuisances qui l'accompagnent.



Crédit photo : patrick-robert-doyle-yVRn-d6Gzo-unsplash



CERTIFICATIONS FORESTIÈRES ET LABEL

LES CERTIFICATIONS FORESTIÈRES

Les certifications forestières (PEFC et FSC) garantissent une gestion durable des forêts aux consommateurs et leur assurent que les produits qu'ils consomment sont issus de pratiques respectueuses de l'environnement et des normes.

PEFC et FSC sont les deux certifications forestières qui existent en France et à l'international : en France, et en Normandie et en Île-de-France, la certification PEFC est largement plus présente que FSC. En Normandie, ce sont presque 44% des surfaces forestières qui sont certifiées PEFC, ce qui en fait la 3^e région en part de surface régionale certifiée en France. En Île-de-France près de 40,5% de forêts sont certifiées PEFC et 3,5% ont la double certification PEFC/FSC, de plus il existe une forte demande de bois sur le marché de la construction et une forte sensibilité aux certifications dans les marchés publics.

LABEL BOIS DE FRANCE

Le label Bois de France est une marque qui a pour objectif de valoriser et promouvoir le bois, quelle que soit l'essence, et les produits à base de bois issus de forêts françaises. Ce label garantit que le bois est issu de forêts françaises gérées durablement, et que la transformation et l'assemblage ont été réalisés en France.

Il y a également des marques et appellations régionales : des marques collectives (Sélection Vosges, Jura Supérieur, Bois Qualité Savoie, Chêne de l'Allier), des Appellations d'Origine Contrôlées (AOC Bois du Jura, AOC Bois de Chartreuse) et des marques de garantie (Bois des territoires du Massif Central, Bois des Alpes, Bois des Pyrénées, Lignum Corsica). Cependant, aucune n'existe en Normandie ou Île-de-France.

LE BOIS LOCAL

➤ MOBILISER UNE RESSOURCE FORESTIERE LOCALE, DURABLE ET DISPONIBLE

En augmentation depuis 1840, la forêt française représente 31 % du territoire métropolitain et le stock de bois sur pied s'accroît d'année en année. La récolte de bois est un acte important dans la gestion d'une forêt car elle contribue à l'entretien de certains milieux et favorise la biodiversité et le bon état sanitaire des forêts. Cela contribue aussi à l'effort d'adaptation des forêts au changement climatique mené par les gestionnaires forestiers ainsi qu'à la régulation des crises sanitaires qui en découlent.

➤ FAVORISER UNE FILIERE TRANSPARENTE ET RESPONSABLE

Utiliser du bois français, c'est avoir la garantie d'un produit respectant une réglementation stricte en termes de sylviculture et d'exploitation forestière, tant sur le plan environnemental que social. Cela permet également d'éviter l'importation de bois issus de pays où les réglementations moins exigeantes peuvent participer à la déforestation.

➤ SOUTENIR ET PERENISER L'ECONOMIE LOCALE

L'utilisation de bois récoltés et transformés à proximité de leur lieu de mise en œuvre génère de l'activité localement pour l'ensemble de la chaîne de production de la filière forêt bois et valorise un savoir-faire technique : 1 000 m³ de bois mis en œuvre représentent ainsi environ 21 emplois non délocalisables. Utiliser du bois produit et transformé en France conserve la valeur économique sur le territoire et contribue à diminuer les importations de produits pour la construction ainsi qu'à réduire le déficit commercial lié aux importations (en 2022, le déficit du commerce extérieur de la filière bois s'établit à 9,5 milliards d'euros).

➤ RÉDUIRE L'IMPACT CARBONE LIÉ AU TRANSPORT

Les circuits localisés, en réduisant le transport des bois, contribuent à limiter l'émission de gaz à effet de serre et améliorent donc l'empreinte carbone des projets de construction ou d'aménagement. Cette logique de circuit court renforce la cohérence d'une filière locale plus sobre et durable.

A large, cross-sectioned log dominates the frame, showing intricate concentric growth rings and dark, resinous pockets. The wood has a warm, reddish-brown hue. In the background, a stack of smaller logs is visible under a cloudy sky. The text "Les essences" is overlaid in a bold, white, sans-serif font.

Les essences

LES USAGES



© Julien Combot - Maison de santé, Massy - Rectoverso Architectes



Bouleau



© Julien Combot - Maison de santé, Massy - Rectoverso Architectes

AVIS D'EXPERT

Le bouleau est un bois léger et clair qui s'utilise facilement en parement intérieur. Ce bois se déroule très bien et est fréquemment utilisé en panneau contreplaqué.

ASPECT

Aubier : non distinct

Bois parfait : crème à brun pâle, nuances jaunâtres

Fil : droit à ondulé

Grain : fin

MASSE VOLUMIQUE Mi-lourd

DURETÉ Tendre à mi-dur

IMPRÉGNABILITÉ

Imprégnable à moyennement imprégnable

DURABILITÉ NATURELLE

Classe 1, non durable aux champignons, sensible aux insectes xylophages

USINAGE, MISE EN OEUVRE ET SCIAGE

Séchage : rapide, peu de défauts

Sciage : sciage facile, bonne aptitude au déroulage et au tranchage

Collage : bon



Forêt charmes (CNPF-IFC)

ASPECT

Aubier : non distinct

Bois parfait : bois blanc, grisâtre

Fil : irrégulier

Grain : fin

MASSE VOLUMIQUE Très lourd

DURETÉ Mi-dur

DURABILITÉ NATURELLE

Non durable aux champignons

Sensible aux termites

USINAGE, MISE EN OEUVRE ET SCIAGE

Séchage : tendance forte
au gauchissement et aux gerces

Sciage : facile

Collage : correct

LES USAGES



Parquet en charme ©ManufactureParquet

Charme



Branche charme (CNPF-IFC)

AVIS D'EXPERT

Le charme est un bois feuillu à teinte claire, allant du blanc nacré au beige légèrement rosé. Très dense et particulièrement dur, il peut être utilisé en menuiserie intérieure, en parquets et pour des usages techniques comme les engrenages, manches d'outils ou pièces sollicitées mécaniquement. En revanche, sa faible durabilité naturelle impose une protection ou un usage en milieu sec.

LES USAGES

© Fibois Normandie



Châtaignier



© Stefan Rijikov

AVIS D'EXPERT

Le châtaignier est une essence de bois locale très durable particulièrement adaptée à des usages extérieurs sans traitement, par exemple en bardage, en façade ou en toiture ou encore en platelage ou clôture. Ce bois contient par ailleurs beaucoup de tanins qui peuvent engendrer des coulures s'il n'a pas été ressuyé ou traité au préalable.

ASPECT

Aubier : distinct, blanc jaunâtre

Bois parfait : brun jaunâtre moyen (ressemble au chêne sans maillure)

Fil : plutôt droit

Grain : grossier, comporte des zones poreuses

MASSE VOLUMIQUE Bois mi-lourd

DURETÉ Bois tendre à mi-dur

IMPRÉGNABILITÉ

Duramen non-imprégnable

Aubier moyennement imprégnable

DURABILITÉ NATURELLE

Sensible aux termites

UTILISATION Intérieur, abrité, extérieur

USINAGE, MISE EN OEUVRE ET SCIAGE

Séchage : lent et délicat

Sciage : facile.

Le châtaignier est également une essence facile à fendre ce qui en fait un bois privilégié pour les bardeaux

Profilage : sans difficulté particulière

Collage : bois dense, acide, se tachant facilement avec des colles alcalines

Finition : bois acide, il est conseillé d'appliquer des produits non filmogènes et en phase aqueuse pour une bonne pérennité de la finition en extérieur



© fibois Normandie

LES USAGES



ASPECT

Aubier : bien distinct, plus clair que le bois parfait

Bois parfait : brun jaunâtre, légèrement veiné, fonçant à la lumière

Fil : droit

Grain : grossier avec des zones poreuses

MASSE VOLUMIQUE Bois lourd

DURETÉ Bois mi-dur

IMPRÉGNABILITÉ

Duramen non-imprégnable

Aubier imprégnable

DURABILITÉ NATURELLE

Sensible aux termites

UTILISATION Intérieur, abrité, extérieur

USINAGE, MISE EN OEUVRE ET SCIAGE

Séchage : lent et délicat

Sciage/Profilage : puissance nécessaire pour les chênes les plus durs

Collage : bois dense, acide, se tachant facilement avec des colles alcalines

Finition : bois acide, il est conseillé d'appliquer des produits non filmogènes et en phase aqueuse pour une bonne pérennité de la finition en extérieur

Chêne



© fibois Normandie - Cheminement chêne Evreux

AVIS D'EXPERT

Le chêne est l'essence de bois de loin la plus présente en Normandie et en Île-de-France . Il contient beaucoup de tanins susceptibles d'occasionner des coulures les premières années et nécessite l'emploi d'une quincaillerie inoxydable adaptée. Il s'agit d'un bois d'une très grande durabilité tant en intérieur qu'en extérieur, en témoignent les nombreuses constructions à pan de bois présentes en Normandie.

LES USAGES



Douglas



© fibois - Logement Manche Habitat

AVIS D'EXPERT

Le douglas est un bois à la teinte rosée très caractéristique. Il contient parfois des poches de résine qui peuvent suinter une fois le bois mis en oeuvre. Le séchage artificiel à plus de 70°C permet d'éliminer cet inconvénient. Il s'agit d'un bois durable, utilisable aussi bien en parement qu'en structure.

© TERTU

ASPECT

Aubier : distinct, plus pâle que le bois parfait

Bois parfait : brun-rouge plus ou moins prononcé, nettement veiné

Fil : droit, noeuds adhérents et assez gros

Grain : moyen à grossier

MASSE VOLUMIQUE Bois mi-lourd

DURETÉ Tendre à mi-dur

IMPRÉGNABILITÉ

Duramen non-imprégnable

Aubier peu à non-imprégnable

DURABILITÉ NATURELLE

Sensible aux termites

Non durable aux champignons

UTILISATION Intérieur, abrité, extérieur

USINAGE, MISE EN OEUVRE ET SCIAGE

Séchage : assez à moyennement rapide, relativement facile

Sciage : facile

Finition : surface irrégulière sur des bois à croissance rapide

Collage : facile avec tous les types de colles

Finition : qualité moyenne



La Halle des sports - Mas de Vignoles Nîmes 30 - ©Fibois Occitanie

LES USAGES



ASPECT

Aubier : blanc crème à jaune pâle

Bois parfait : rosâtre

Fil : très droit

Grain : fin et régulier en fonction de la vitesse de croissance

MASSE VOLUMIQUE Bois léger

DURETÉ Bois tendre

IMPRÉGNABILITÉ

Duramen peu à non-imprégnable

Aubier peu à non-imprégnable

DURABILITÉ NATURELLE

Sensible aux termites

Non durable aux champignons

UTILISATION Intérieur, abrité, extérieur

USINAGE, MISE EN OEUVRE ET SCIAGE

Séchage : rapide et facile. Utiliser plutôt un séchage doux car tendance des pièces à gercer en bout

Sciage : facile mais tendance du bois à pelucher aux grandes vitesses d'avance

Profilage : arrachement des fibres ou éclats sur des bois à croissance rapide

Collage : facile avec tous les types de colles

Finition : aucune difficulté mais risque d'exsudation des poches de résine

Epicéa



La Halle des sports - Mas de Vignoles Nîmes 30 - ©Fibois Occitanie

AVIS D'EXPERT

L'épicéa est un bois léger mais solide, particulièrement adapté à la construction de charpentes et aux travaux d'isolation thermique. Cependant, lorsqu'il n'est pas traité, il reste sensible à l'humidité et nécessite une protection appropriée. Il s'agit principalement d'un bois structural aux caractéristiques mécaniques très bien connues : les normes concernant l'épicéa sont bien établies.

LES USAGES



Erable - estrade maison de santé Epinay-sur-Orge - RectoVerso Architectes - © JulienComboto

Erable



Erable - estrade maison de santé Epinay-sur-Orge - RectoVerso Architectes - © JulienComboto

AVIS D'EXPERT

L'érable est un bois clair à la teinte crème, parfois légèrement doré, avec un grain très fin et homogène. Il se distingue par son aspect lisse et sa capacité à refléter la lumière, ce qui en fait un bois très apprécié pour les finitions soignées. Sa densité modérée à élevée selon les variétés, en fait un bois dur et résistant à l'usure. Toutefois, il est peu durable en extérieur et sensible aux attaques fongiques et aux insectes xylophages. Il est donc préférable de le réserver à des usages intérieurs : parquets, mobilier, menuiserie fine, instruments de musique.

ASPECT

Aubier : non distinct

Bois parfait : blanc, reflets jaunâtres

Fil : droit

Grain : fin

MASSE VOLUMIQUE Bois mi-lourd

DURETÉ Bois mi-dur

IMPRÉGNABILITÉ Imprégnable

DURABILITÉ NATURELLE

Non durable aux champignons, sensible aux termites

UTILISATION Intérieur

USINAGE, MISE EN OEUVRE ET SCIAGE

Séchage : normal, risques de déformations et de gerces élevés

Sciage : bonne aptitude au déroulage et au tranchage

Collage : correct

LES USAGES



ASPECT

Aubier : non distinct

Bois parfait : blanc crème

Fil : droit

Grain : grossier

MASSE VOLUMIQUE Bois mi-lourd

DURETÉ Bois mi-dur

IMPRÉGNABILITÉ

Duramen moyennement imprégnable

Aubier moyennement imprégnable

DURABILITÉ NATURELLE

Non durable aux champignons

Sensible aux termites

UTILISATION Intérieur, abrité, extérieur

USINAGE, MISE EN OEUVRE ET SCIAGE

Séchage : normal à lent,
risque de déformation élevé

Sciage : Bonne aptitude au déroulage
et au tranchage, bois facilement cintrable

Collage : peut être délicat car le bois
est assez poreux et légèrement acide

Finition : aucune difficulté

Frêne

LA CHALAROSE DU FRÊNE

La chalarose est une maladie spécifique des frênes, qui touche tous les paysages et toutes les classes d'âge des arbres. La chalarose n'altère pas directement les qualités mécaniques et esthétiques des grumes, tant que l'arbre est encore vivant, à l'exception des nécroses au collet qui provoquent une coloration (n'excédant que rarement 50 cm de hauteur). Cela signifie que tant que l'arbre est encore vivant, et qu'aucun autre parasite n'est identifié, le bois reste commercialisable en bois d'œuvre sans perte de valeur.

AVIS D'EXPERT

Le frêne est un bois qui peut se révéler particulièrement esthétique de par son fil marqué mais régulier. La résilience de ce bois, c'est-à-dire son élasticité face aux chocs, alliée à la possibilité de le cintrer facilement, en a longtemps fait un bois de choix pour les manches d'outils ou les arcs. De nos jours, c'est plutôt en menuiseries, en aménagements intérieurs et en parquets que l'on retrouvera le frêne pour tirer parti de ses qualités naturelles.

LES USAGES



Hêtre



©Nicolas Grosmond - WOOD UP - juillet 2024

Charpente en lamellé collé de hêtre

ASPECT

Aubier : non distinct

Bois parfait : blanchâtre à brun très pâle

Fil : droit à peu ondulé

Grain : fin

MASSE VOLUMIQUE Bois lourd

DURETÉ Bois mi-dur

IMPRÉGNABILITÉ

Duramen imprégnable

Aubier imprégnable

DURABILITÉ NATURELLE

Non durable aux champignons

Sensible aux termites

UTILISATION Intérieur, abrité

USINAGE, MISE EN OEUVRE ET SCIAGE

Séchage : plutôt lent, assez difficile notamment lorsque le bois est nerveux

Sciage : sans difficulté mais puissance nécessaire pour les hêtres durs

Finition : prise de teinte uniforme

AVIS D'EXPERT

Bois sensible à l'humidité mais à l'aspect visuel agréable. Particulièrement adapté pour des travaux d'aménagement intérieur ou pour réaliser du mobilier ou des huisseries. On lui trouve des applications innovantes en poteaux structuraux grâce à sa grande résistance mécanique.



Cave Louis de Grenelle - mars 2018 - ©Patrick FIOLEAU Architecte - ATOME architecture

LES USAGES



ASPECT

Aubier : non distinct

Bois parfait : blanc

Fil : droit

Grain : fin

MASSE VOLUMIQUE Bois très léger

DURETÉ Bois très tendre

IMPRÉGNABILITÉ

Peu imprégnable

DURABILITÉ NATURELLE

Non durable aux champignons, sensible aux termites

UTILISATION Intérieur et déroulage

USINAGE, MISE EN OEUVRE ET SCIAGE

Séchage : rapide à normal, risque de poches d'humidité

Sciage : bonne aptitude au déroulage et au tranchage

Profilage : bon affûtage des outils nécessaire, sinon, risque que le bois soit pelucheux

Collage : très absorbant lors du collage

Finition : délicate du fait de la tendance du peuplier à pelucher

Peuplier



Cave Louis de Grenelle - mars 2018 - ©Patrick FIOLEAU Architecte - ATOME architecture

AVIS D'EXPERT

Le peuplier est une essence qui supporte très bien un traitement thermique : mis en oeuvre en bardage, il est très apprécié pour sa qualité esthétique.

LES USAGES

Dans la Grange - Saint-Laurent-de-Muret (48) - @Jean Marc Priam atelier d_architecture LCD



Pin sylvestre



Dans la Grange - Saint-Laurent-de-Muret (48) - @Jean Marc Priam atelier d_architecture LCD

AVIS D'EXPERT

Il s'agit d'une essence standard en structure (charpente, ossature ou Isolation Thermique par l'Extérieur). Le bois de pin peut contenir des poches de résines. Il peut être traité pour lui conférer la durabilité nécessaire à un emploi en extérieur, mais on préférera l'utiliser à l'abri en ossature, les normes le concernant étant bien établies.

ASPECT

Aubier : blanc jaunâtre assez large

Bois parfait : rose à brun rougeâtre, avec veinage de bois final tranché

Fil : généralement droit

Grain : assez fin à moyen

MASSE VOLUMIQUE Bois mi-lourd

DURETÉ Bois tendre

IMPRÉGNABILITÉ

Duramen peu à non imprégnable

Aubier imprégnable

DURABILITÉ NATURELLE

Sensible aux termites

Non durable aux champignons

UTILISATION Intérieur, abrité, extérieur

USINAGE, MISE EN OEUVRE ET SCIAGE

Séchage : assez à moyennement rapide, relativement facile

Sciage : sans difficulté particulière

Profilage : sans difficulté particulière

Collage : facile avec tous les types de colles si le bois est très résineux, employer des colles alcalines ou à solvant

Finition : qualité moyenne



Robinier - banc la défense © BoisLoisirsCréations

LES USAGES



ASPECT

Aubier : bien distinct

Bois parfait : brun jaune

Fil : droit

Grain : grossier

MASSE VOLUMIQUE Bois lourd

DURETÉ Bois dur à très dur

IMPRÉGNABILITÉ

Duramen non-imprégnable

Aubier non-imprégnable

DURABILITÉ NATURELLE

Aucune sensibilité particulière

UTILISATION Intérieur, abrité, extérieur,
contact avec le sol

USINAGE, MISE EN OEUVRE ET SCIAGE

Séchage : lent

Sciage : facile

Profilage : sans difficulté particulière

Collage : correct

Robinier



Robinier - banc la défense © BoisLoisirsCréations

AVIS D'EXPERT

Le robinier est un bois très nerveux qui ne peut être mis en oeuvre dans de grandes longueurs. L'aboutage est donc conseillé pour obtenir des grandes longueurs. Un contrefil peut être observé, c'est pourquoi les outils d'usinage doivent être correctement affûtés afin d'éviter l'apparition de contre-fils disgracieux.



Les scieries



avivé mortrée

La Normandie compte une soixantaine de scieries, majoritairement réparties dans l'Orne et dans l'Eure, les départements les plus boisés de la région et dans une moindre mesure en Seine-Maritime mais avec de plus grosses unités que la moyenne. La Manche compte également un nombre de scieries significatif mais composé d'unités de très petite taille hormis deux opérateurs du secteur de la palette. Cette diversité permet à toutes les essences présentes dans les forêts normandes de pouvoir être sciées en Normandie. L'Île-de-France a vu disparaître la majorité de ses scieries au fil du temps. Il n'en subsiste aujourd'hui que six, majoritairement artisanales, qui ne transforment qu'une très faible part de la ressource locale (seulement 1 % de la récolte de bois d'œuvre). Cependant, de nombreuses scieries de taille plus importante se situent à moins de 100km, dans les régions voisines, offrant ainsi des capacités de transformation accessibles à proximité.

➤ Comprendre le vocabulaire de la scierie

Ce guide a pour objectif de vous aider à identifier l'entreprise qui pourra répondre de la meilleure manière possible à vos besoins en produits bois. Afin de mieux comprendre le vocabulaire de la scierie, nous vous proposons un glossaire.

Les sciages

Avivés : L'avivé est une planche de bois rectangulaire, non rabotée, issue d'un plateau. L'aubier et les principaux défauts sont enlevés lors du délignage. L'avivé sert de base à la plupart des travaux d'ébénisterie et de menuiserie (meubles divers, étagères, escalier, porte, parquet, bardage intérieur).

Emballage : Cette catégorie regroupe l'emballage lourd de type palettes ou caisses et l'emballage industriel, qui correspond aux produits destinés au transport de pièces volumineuses.

Plots : Un plot est un tronc d'arbre tranché en planches (appelées plateaux), et dont les deux bords arrondis conservent leur aspect naturel. Le plot est destiné à la menuiserie et l'ébénisterie.

Traverses : Les traverses sont des pièces de bois brutes de sciage avec au minimum 3 arêtes vives d'usage courant en aménagement extérieur. Bordures de potager ou de massifs en gravier décoratif, retenues de terre, palissades, marches d'escalier de jardin : leurs utilisations sont multiples.



plot



➤ Les prestations

DÉBIT SUR LISTE

Le débit sur liste permet de faire scier différentes sections et longueurs à la demande. Vous pourrez ainsi commander vos propres pièces selon vos besoins.

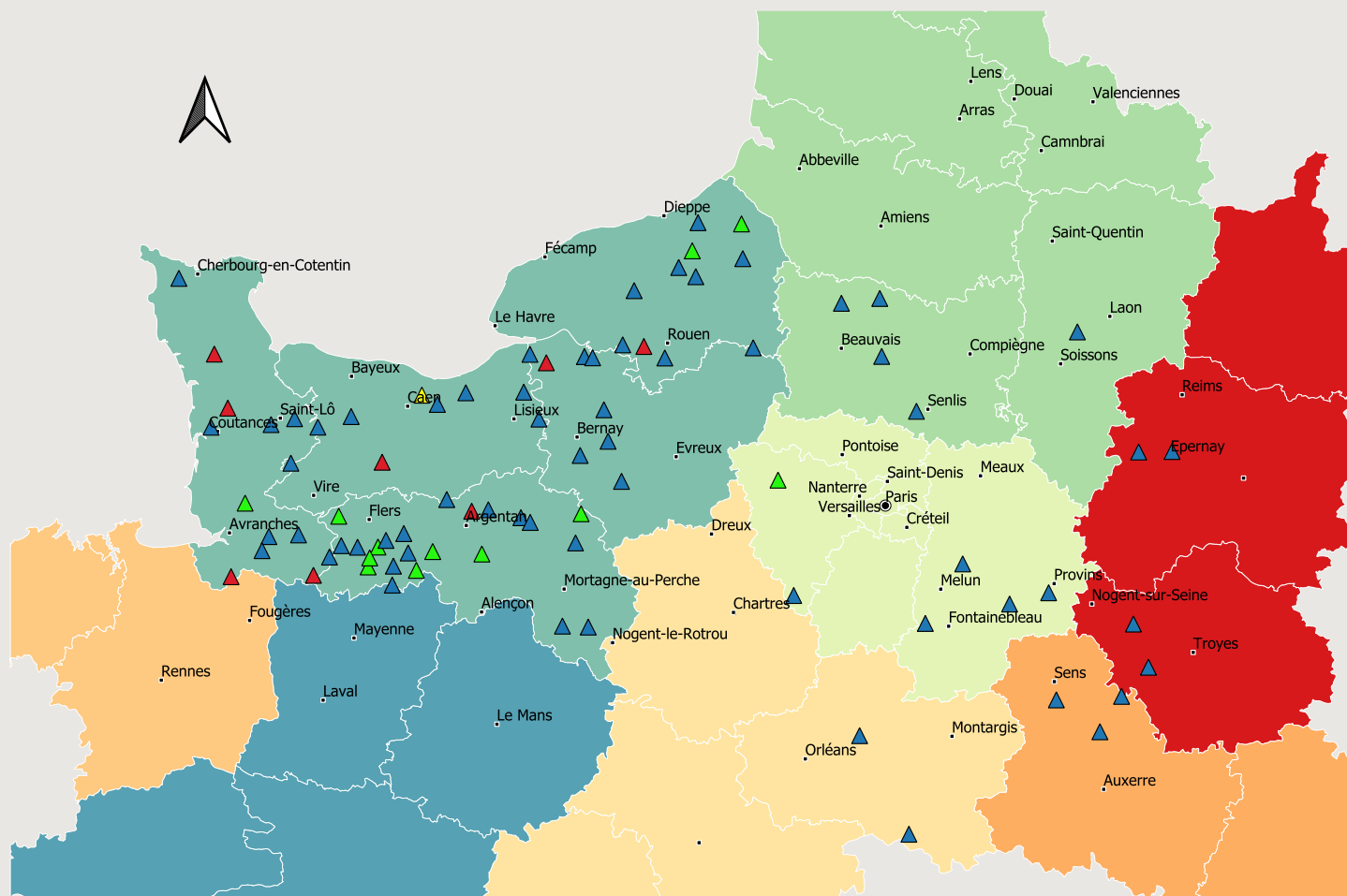
SCIAGE À FAÇON

La scierie est en capacité de scier une grume apportée directement par le client selon sa demande.

SCIERIE MOBILE

La scierie mobile est une unité de petite taille capable d'être transportée sur remorque pour scier directement chez un client ou bien directement à proximité de la pile de bois en forêt.

LOCALISATION DES SCIERIES SUR LE TERRITOIRE



0 25 50 km



SCIERIE DE FEUILLUS



SCIERIE DE RÉSINEUX



SCIERIE MIXTE



SCIERIE DE BOIS TROPICAUX

ANNUAIRE

Crédit photo : iStock-1133785010

SCIERIES DU CALVADOS

HORIZON NATURE ET BOIS

198 route des Haies Colas,
Les Landes d'Orbois
AURSEULLES

06 48 05 67 72
contact.hnb@gmail.com

Essences : Chêne • Hêtre • Châtaignier
• Frêne • Feuilleux divers • Résineux

Sciages : Charpentes • Plots • Avivés • Traverses

Séchage : Air libre

Prestations : Débit sur liste • Sciage à façon
• Scierie mobile

Clientèle : Artisans • Négoces • Particuliers

Scierie GUAY sarl

Zone Portuaire de Caen
BLAINVILLE SUR ORNE

02 31 72 45 25
ets.guay@live.fr

Essences : Bois exotique

Séchage : Air libre

Prestations : Sciage à façon de gros diamètre,
toutes essences

Clientèle : Artisans

Scierie BESNIER

7 route de Cormeilles
BLANGY LE CHATEAU

02 31 64 14 96
scierie.besnierdenis@orange.fr

Essences : Chêne • Châtaignier • Résineux

Sciages : Charpentes • Plots • Avivés • Traverses

Séchage : Air libre

Prestations : Débit sur liste • Sciage à façon

Clientèle : Artisans • Négoces • Particuliers

SCIERIES DU CALVADOS

Scierie DEBOTTE SYLVAIN

Le Vey
LA HOGUETTE

02 33 35 91 35
debotte.sylvain@free.fr

Essences : Chêne • Résineux

Sciages : Charpentes • Avivés • Traverses

Séchage : Air libre

Prestations : Débit sur liste • Sciage à façon

Clientèle : Artisans • Négoces • Particuliers

Scierie de la Suisse Normande

2 route du Moulin de Traspy
CROISILLES

06 88 31 09 46
freddysuirey@orange.fr

Essences : Chêne • Hêtre • Douglas

Sciages : Charpente • Plots • Avivés • Bardage

Séchage : Air libre

Prestations : Débits sur liste • Sciage à façon

Clientèle : Artisans • Particuliers

ASM Bois

Le Pré Bon Sang
Zone d'activité du Lieu Baron
DOZULE

06 87 02 28 82
asmbois1@orange.fr

Essences : Feuillus • Douglas

Séchage : Air libre

Prestations : Sciage à façon

Scierie CANTELOUP - RIQUIER

1128 Canteloup
MAROLLES

02 31 62 59 32
nicola.r@orange.fr

Essences : Chêne • Hêtre • Autres feuillus
• Résineux

Sciages : Chapentes • Plots

Séchage : Air libre

Prestations : Scierie mobile • Débit sur liste
• Sciage à façon



© alexander-schimmeck-vKyp17kj31w-unsplash

SCIERIES DE L'EURE

Scierie CROIX MAITRE RENAULT

4 rue de Beaumesnil
BEAUMONT LE ROGER

02 32 45 20 05
s.c.m.r@wanadoo.fr

Essences : Chêne • Hêtre • Châtaignier • Frêne
• Douglas

Sciages : Charpentes • Plots • Avivés • Traverses
• Bardages

Séchage : Air libre

Prestations : Débit sur liste

Clientèle : Industriels • Artisans • Négoces • Particuliers

Certification : PEFC

AU BOIS DES CAST'EURE

409 route de Médine
BOURNEVILLE SAINTE CROIX

06 77 25 33 21
auboisdscasteure@gmail.com



Essences : Chêne • Hêtre • Autres feuillus
• Résineux

Sciages : Charpentes • Plots • Avivés • Traverses

Séchage : Air libre

Prestations : Scierie mobile • Débit sur liste •
Sciage à façon

Clientèle : Artisans • Particuliers

Gilbert CAHU

7 chemin du Clos Philippot
CALLEVILLE

02 32 44 74 63

Essences : Chêne • Hêtre • Autres feuillus
• Résineux

Séchage : Air libre

Prestations : Débit sur liste • Sciage à façon

Scierie du CERF NORMAND

La Grande Rue
ETREVILLE

06 75 11 09 41

Essences : chêne et résineux

Sciages : charpentes, plots, avivés, traverses

Séchage : air libre

Prestations : débit sur liste

Clientèle : Négoces, Artisans, Particuliers

Ets BOSQUER BOIS

133 rue de la Scierie
FIQUEFLEUR EQUAINVILLE

02 32 57 61 09
bosquer.bois27@orange.fr

Essences : Chêne • Autres feuillus • Résineux

Sciages : Charpentes • Plots • Avivés • Traverses

Séchage : Séchoir

Prestations : Débit sur liste

Clientèle : Industriels • Artisans • Négoces
• Particuliers

Scierie MOMMERT

15 route du Bas Fayel
FLEURY LA FORET

02 32 49 67 62
contact@scieriemommert.com

Essences : Chêne • Autres feuillus • Résineux

Sciages : Charpentes • Plots • Avivés • Traverses •
Emballage • Merrains

Séchage : Séchoir

Prestations : Débit sur liste • Sciage à façon

Clientèle : Industriels • Artisans • Négoces

Certification : PEFC

Ets HEMERY

22 rue d'Evreux
LA VIEILLE LYRE

02 32 30 24 20
scierie.hemery@wanadoo.fr

Essences : Chêne • Résineux

Sciages : Charpentes • Plots • Emballage

Séchage : Séchoir

Prestations : Débit sur liste

Clientèle : Industriels • Artisans • Négoces
• Particuliers





ETF de LIERRU

Route du Fidelaire
Domaine de Lierru
LE LESME

02 32 30 73 03
gflierru@aol.com

Essences : chêne

Sciages : avivés

Séchage : air libre

Prestations : débit sur liste, sciage à façon

Clientèle : artisans, particuliers

Philippe SAVARY

11 route de la Roussière
Jonquerets de Livet
MESNIL EN OUCHE

02 32 44 36 45
scierie.savary@orange.fr

Essences : Chêne • Hêtre • Résineux

Sciages : Charpentes • Plots • Avivés • Traverses

Séchage : Séchoir

Clientèle : Industriels • Artisans • Négoces
• Particuliers

Certification : PEFC

SCB VAZARD

22 les Bidaux
SAINTE COLOMBE PRES VERNON

06 12 65 03 13
contact@scbvazard.fr

Essences : Chêne • Autres feuillus • Résineux

Sciage : Charpentes • Plots • Avivés • Traverses

Séchage : Air libre

Prestations : Débit sur liste • Sciage à façon

Clientèle : Artisans • Particuliers



SEFOB Etablissements Gastebois

503 rue Vannée
SAINT MACLOU

02 32 56 20 51
info@gastebois.fr

Essences : Résineux

Sciages : Charpentes • Plots • Avivés • Emballage
• Ossatures • Bardages • Terrasses

Séchage : Séchoir

Prestations : Autoclave • Rabotage • Profilage • Brossage

Clientèle : Industriels - Négoces

Certification : PEFC, Bois de France

SCIERIES DE LA MANCHE

LES BOIS DU COTENTIN

Le Bois Saint Pellerin
CARENTAN LES MARAIS

06 11 63 31 77
eurl.lemonnier.gilles@orange.fr

Essences : Chêne • Hêtre • Châtaignier • Douglas

Sciages : Charpentes • Plots • Avivés • Traverses
• Emballage

Séchage : Air libre

Prestations : Débit sur liste

Clientèle : Industriels • Artisans

Jean Luc VEDIER

3 Rue du Ny au Jan
COULOUVRAY BOISBENATRE

02 33 59 88 21

Essences : Chêne • Autres feuillus • Résineux

Sciages : Charpentes • Plots • Avivés • Traverses

Séchage : Air libre

Prestations : Débit sur liste • Sciage à façon

Clientèle : Artisans • Particuliers

Scierie LELANDAIS FRERES

La Forge – Le Mesnil Boeufs
ISIGNY LE BUAT

02 33 48 00 49
lelandais.freres@orange.fr

Essences : Châtaignier • Peuplier • Résineux

Sciages : Charpentes • Avivés • Traverses

Séchage : Air libre

Prestations : Débit sur liste

Clientèle : Artisans • Particuliers

Scierie FREMOND

L'Epine
LA TRINITE

02 33 50 74 88
jy.fremond.scierie@gmail.com

Essences : Hêtre

Sciages : Plots • Avivés

Séchage : Séchoir

Prestations : Débit sur liste • Sciage à façon

Clientèle : Industriels • Artisans

Francis DELAROCHE

7 vieux chemin de Caen
LA BARRE DE SEMILLY

02 33 57 27 47
francis.delarocque@orange.fr

Essences : Chêne • Résineux

Sciages : Charpentes • Avivés • Traverses

Séchage : Air libre

Prestations : Débit sur liste • Sciage à façon

Clientèle : Artisans - Particuliers

KUNKEL SAS

9 Parc d'Activités la Pommeraie
LE TEILLEUL

02 33 79 30 00
contact@kunkel.fr

Essences : Résineux

Sciages : Avivés • Emballage

Séchage : Séchoir

Clientèle : Industriels

Certification : PEFC

SARL PLESSIS

Local des Tilleuls
REFFUVEILLE

02 33 59 34 90
sarlpique@orange.fr

Essences : Chêne • Hêtre • Autres feuillus
• Résineux

Sciages : Charpentes • Plots • Avivés

Séchage : Séchoir

Prestations : Débit sur liste • Sciage à façon

Clientèle : Industriel • Artisans • Particuliers

Certification : PEFC, Bois de France



Scierie Vincent PAINBLANC

1 la Rousselière
SAINT BARTHELEMY

02 33 59 19 63
vincent.painblanc@orange.fr

Essences : Chêne • Hêtre • Résineux

Sciages : Charpentes • Plots • Avivés

Séchage : Séchoir

Prestations : Débit sur liste • Sciage à façon

Clientèle : Artisans • Particuliers

Hardy Bois Normandie

1278 rue de la Vire
SAINT EBREMONT DE BONFOSSE

07 71 80 27 50
hardyboisnormandie@gmail.com

Essences : Chêne • Hêtre • Autres feuillus
• Résineux

Sciages : Charpente • Plots • Avivés • Traverses
• Bardage • Emballage • Terrasses

Prestations : Débits sur liste

Clientèle : Artisans • Particuliers

Ets ROIESNEL

La Croix des Cinq Fouteaux
SAINT GEORGES DE ROUELLEY

02 33 59 44 16
contact@roiesnel.fr

Essences : Peuplier • Résineux

Sciages : Emballage

Séchage : Séchoir

Clientèle : Industriel

Certification : PEFC

ETP SAINT JAMES

Route de Coglès
SAINT JAMES

02 33 60 82 22
etp.bcuche@orange.fr

Essences : Résineux

Sciages : Emballage

Séchage : Air libre

Clientèle : Industriel

SCIERIES DE LA MANCHE

Julien CHAUMEAU

La Scierie
SAINT SAUVEUR VILLAGES

02 33 07 77 02

Essences : Résineux

Sciages : Charpentes • Avivés

Séchage : Air libre

Prestations : Débit sur liste • Sciage à façon

Clientèle : Artisans • Particuliers

Scierie GUILLOUX

La Haumonière
TESSY BOCAGE

02 31 68 93 51
f.pasbecq@scieriejeanguilloux.fr

Essences : Chêne • Autres feuillus • Résineux

Sciages : Charpentes • Avivés

Séchage : Air libre

Prestations : Débit sur liste

Clientèle : Industriels • Artisans • Négoces
• Particuliers

Scierie LES BOIS DU 50

La Bocagerie
VARENGUEBEC

06 09 48 41 14

Essences : Résineux

Sciages : Charpentes • Avivés

Séchage : Air libre

Clientèle : Artisans • Particuliers

**Palettes
LELANDAIS NORMANDIE**

15 route nationale
VIREY

02 43 02 92 86
contact@paletteslelandais.fr

Essences : Résineux

Sciages : Emballage

Clientèle : Industriel • Particuliers

SCIERIES DE LA MANCHE

Scierie Gamblin

Moulin du Hourdon
BIEVILLE

02 33 55 62 81

Scierie Bruno JORET

6 route de l'Ermitage
GRATOT

02 33 45 53 83



Halle de marché en chêne et douglas, la Lucerne d'Outremer @Fibois Normandie



© flynn-fan-oPoXJZ7lu2A-unsplash

SCIERIES DE L'ORNE

Scierie de BELLOU

434 le Clos des Rues
BELLOU EN HOULME

02 33 66 00 98
alexis-lion@orange.fr

Essences : Chêne • Résineux

Sciages : Charpentes • Plots • Avivés • Traverses

Séchage : Air libre

Prestations : Débit sur liste • Sciage à façon

Clientèle : Industriels • Artisans • Particuliers

Scierie PATRY

Le Bas Saint Gervais
BRIOUZE

02 33 96 07 07
scierie.patry@orange.fr

Essences : Chêne • Hêtre • Frêne • Résineux

Sciages : Plots

Séchage : Séchoir

Prestations : Sciage à façon

Clientèle : Industriels

Scierie CORBIERE

347 la Touche
CHAMPSECRET

02 33 30 44 11
contact@scierie-corbier.com

Essences : Chêne • Autres feuillus

Sciages : Charpentes • Avivés

Séchage : Séchoir

Prestations : Débit sur liste • Sciage à façon

Clientèle : Industriels • Artisans • Négoces
• Particuliers

Certification : PEFC, Bois de France

LES FORESTIERS ASSOCIÉS

Beaumont
CROISILLES

02 33 35 66 65
contact@lesforestiersassocies.fr

Essences : Chêne • Hêtre • Châtaigniers • Frêne
• Peupliers • Autres feuillus • Résineux

Sciages : Charpente • Plots • Avivés • Traverses
• Bardage • Emballage • Terrasses

Scierie GUITTON

13 rue des Américains
GOUFFERN EN AUGE

02 33 36 11 01
cie.guitton@orange.fr

Essences : Chêne • Résineux

Sciages : Charpentes • Avivés • Traverses

Séchage : Air libre

Prestations : Débit sur liste • Sciage à façon

Clientèle : Industriels • Artisans • Négoces
• Particuliers

Scierie LELOUP

Le Graveray
Saint Sulpice sur Risle
L'AIGLE

02 33 24 24 77
scierie-loup@wanadoo.fr

Essences : Chêne

Sciages : Charpentes • Avivés • Traverses

Séchage : Séchoir

Prestations : Débit sur liste

Clientèle : Industriels • Artisans • Négoces
• Particuliers

Certification : PEFC

BIGEON

Le Puits
LA FERRIERE AUX ETANGS

02 33 62 35 25
contact@manches-bigeon.fr

Essences : Hêtre • Frêne

Sciages : Avivés • Manche d'outils • Chevalets
• Tréteaux

Séchage : Séchoir

Prestations : Débit sur liste • Sciage à façon

Clientèle : Industriels • Artisans • Particuliers

Certification : PEFC, Bois de France

Scierie MILCENT

Le Bourg
LA MOTTE FOUQUET

02 33 37 13 44
contact@milcent.fr

Essences : Chêne • Hêtre • Châtaignier • Frêne
Sciages : Charpentes • Plots • Avivés • Traverses
Séchage : Séchoir
Prestations : Débit sur liste
Clientèle : Industriels • Artisans • Négoces
• Particuliers
Certification : PEFC

Scierie Luc FOURMY

18 rue du Pays d'Ouche
LES ASPRES

09 70 35 30 03
luc.fourmy@wanadoo.fr

Essences : Chêne • Résineux
Sciages : Charpentes • Avivés • Traverses
Séchage : Air libre
Prestations : Débit sur liste
Clientèle : Artisans • Négoces • Particuliers

Scierie mobile LEROY

La Gobardière
Route de la Ferté Macé
LE GRAIS

02 33 38 66 05
scierie.mobile.leroy@orange.fr

Essences : Chêne • Résineux
Sciages :
Charpentes • Plots • Avivés • Traverses • Emballages
Séchage : Air libre
Prestations : Scierie mobile • Débit sur liste
• Sciage à façon
Clientèle : Artisans • Particuliers

Scierie GERAULT

La Favrie
LONLAY L'ABBAYE

09 74 56 37 52
scierie.gerault@laposte.net

Essences : Chêne • Résineux
Sciages : Charpentes • Avivés • Traverses
Séchage : Air libre
Prestations : Débit sur liste • Sciage à façon
Clientèle : Industriels • Artisans • Particuliers



Scierie de MORTREE

141 Grande Rue
MORTREE

02 33 35 78 90
scieriedemortree@gmail.com

Essences : Chêne • Autres feuillus • Résineux
Sciages : Charpentes • Plots • Avivés • Traverses
Séchage : Air libre
Prestations : Débit sur liste • Sciage à façon
Clientèle : Industriels • Artisans • Négoces
• Particuliers
Certification : PEFC, Bois de France

Scierie d'ORGERES

Le Bourg
ORGERES

02 33 16 13 72
contact@scierie-orges.fr

Essences : Chêne • Autres feuillus • Résineux
Sciages : Charpentes • Plots • Avivés • Traverses
Séchage : Air libre
Prestations : Sciage à façon
Clientèle : Industriels • Artisans • Négoces
Certification : PEFC, Bois de France

Scierie GERMOND

Le Sablon
PERCHE EN NOCE

02 33 73 44 71
scieriegermond@orange.fr

Essences : Chêne • Douglas
Sciages : Charpentes • Avivés
Séchage : Air libre
Prestations : Débit sur liste • Sciage à façon
Clientèle : Artisans • Particuliers

Raisons Bois et Débits

14 rue des Andaines
PERROU

02 33 38 21 65
contact@raison-bois.fr

Essences : Chêne
Sciages : Charpente • Plots • Avivés • Traverses
Séchage : Air libre • Séchoir
Prestations : Débits sur liste
Clientèle : Industriels • Artisans • Particuliers
Certification : PEFC

BESSON Frères

Le Bisson
RANES

02 33 39 72 51
bessonfreres@sfr.fr

Essences : Chêne • Hêtre

Sciages : Charpentes • Plots • Avivés • Traverses

Séchage : Air libre

Prestations : Sciage à façon

Clientèle : Industriels • Artisans • Négoces
• Particuliers

Scierie FOUCHER

Les Forges
SAINT BOMER LES FORGES

02 33 37 60 06
scierie.foucher@gmail.com

Essences : Peuplier • Résineux

Sciages : Charpentes • Emballage

Séchage : Air libre

Prestations : Débit sur liste • Rabotage

Clientèle : Industriels • Artisans • Négoces

BELLEME BOIS

9 rue Pierre de Romanet
SAINT MARTIN DU VIEUX BELLEME

02 33 25 41 32
contact@bb61.fr

Essences : Chêne • Châtaignier • Frêne
• Robinier • Résineux

Sciages : Charpentes • Avivés • Traverses • Merrains

Séchage : Séchoir

Clientèle :
Industriels • Artisans • Négoces • Particuliers

Certification : PEFC

ANDAINES Sciages

4 rue de la Forge
SAINT MICHEL DES ANDAINES

02 33 37 14 02
and.sc.yl@wanadoo.fr

Essences : Chêne • Hêtre • Autres feuillus
• Résineux

Sciages : Charpentes • Plots • Avivés • Traverses

Séchage : Air libre

Prestations : Sciage à façon

Clientèle : Industriels • Artisans • Particuliers

SCIERIES DE L'ORNE

Scierie FEILLET

Les Montiers
TINCHEBRAY BOCAGE

02 33 66 64 82
scierie.feillet@orange.fr

Essences : Chêne

Sciages : Charpentes • Avivés • Traverses

Séchage : Air libre

Prestations : Débit sur liste

Clientèle : Industriels • Négoces • Particuliers

Certification : PEFC

TERTU

Domaine de Tertu
VILLEDIEU LES BAILLEUL

02 33 36 11 02
contact@tertu.com

Essences : Résineux

Sciages : Equipement de sécurité • Avivés

Séchage : Air libre

Clientèle : Industriels • Particuliers

Certification : PEFC



SCIERIES DE SEINE MARITIME

CUMA **Haies'Nergie et Territoires**

FB

564 route de Cropus
CRESSY

06 61 85 01 53
philippe.dilard@wanadoo.fr

Essences : Chêne • Hêtre • Autres feuillus
• Résineux

Sciages : Charpentes • Plots • Avivés • Traverses
• Emballages

Séchage : Air libre

Prestations : Débit sur liste • Sciage à façon

Clientèle : Industriels • Artisans • Particuliers

Scierie du LYCEE DU BOIS

340 rue du Moulin
ENVERMEU

02 35 04 17 42
julien.houzard@educagri.fr

Essences : Chêne • Hêtre • Autres feuillus
• Résineux

Sciages : Charpentes • Plots • Avivés • Traverses

Séchage : Séchoir

Prestations : Débit sur liste • Sciage à façon

Clientèle : Artisans • Négoces • Particuliers

Certification : PEFC

Scierie MORISSET

1087 route de la forêt
JUMIEGES

06 88 11 69 78
thierry.morisset0366@gmail.com

Essences : Chêne • Résineux

Sciages : Charpentes

Séchage : Air libre

Prestations : Scierie mobile • Débit sur liste
• Sciage à façon

Clientèle : Artisans • Particuliers



Scierie LEFEBVRE

300 route de Paris
LES GRANDES VENTES

02 35 83 40 22
commercial@groupe-lefebvre.fr

Essences : Hêtre

Sciages : Avivés • Pré-débâts

Séchage : Séchoir

Prestation : Débit sur liste • Rabotage • Usinage

Clientèle : Industriels

Certification : PEFC, FSC, Bois de France



Scierie du CABALET

6 Le Cabalet
PREUSEVILLE

scierieducabalet@wanadoo.fr

Essences : Hêtre • Peupliers • Résineux

Sciages : Emballage • Terrasses

Séchage : Séchoir

Clientèle : Industriels

LES BOIS BRAYON

8 rue de la Fonte
ROSAY

02 35 94 81 62
lesboisbrayons@gmail.com

Essences : Chêne • Peupliers • Résineux

Sciages : Charpentes • Traverses • Emballage

Séchage : Air libre

Prestations : Débit sur liste • Sciage à façon

Clientèle : Industriels • Artisans • Particuliers

Scierie GUIDEZ

175 route de Quevillon
SAINT MARTIN DE BOSCHERVILLE

02 35 32 00 03
saguidez@wanadoo.fr

Essences : Résineux

Sciages : Charpentes • Plots • Avivés • Emballage

Séchage : Séchoir

Clientèle : Industriels • Artisans

Certification : PEFC

NORMANDIE BOIS

Rue des Cateliers
ZI du Madrillet
SAINT ETIENNE DU ROUVRAY

02 35 66 47 40
normandie.bois@orange.fr

Essences : Autres feuillus • Résineux

Sciages : Charpentes • Plots

Séchage : Séchoir

Prestations : Débit sur liste • Sciage à façon

Clientèle : Industriels • Artisans • Négoces

Certification : PEFC



SCIERIES ÎLE-DE-FRANCE

ARBOIS

275 rue Saint Roch
77 ARBONNE-LA-FORÊT

06 60 64 00 49
arbois77@orange.fr

Essences : Chêne • Châtaignier • autres feuillus
• Douglas

Sciages : Plots

Séchage : Air libre

Prestations : Débit sur liste • Sciage à façon

Clientèle : Artisans • Particuliers

PAREAU SARL

35 rue du Docteur Schweitzer
77 SAINTE-COLOMBE

01 64 00 14 71
pareau.siege@pareau-sarl.com

Essences : Chêne • Châtaignier • Autres feuillus
• Douglas • Résineux

Sciages : Charpentes • Avivés • Traverses • Mirador

Séchage : Air libre

Prestations : Débit sur liste • Sciage à façon
• Rabotage

Clientèle : Artisans • Particuliers

BOURGEOIS DENIS SA

17 rue de la Grande Maison
77 VILLENEUVE-LES-BORDES

01 64 08 52 34
bourgeois.denis.sa@wanadoo.fr

Essences : Chêne • Résineux

Sciages : Charpentes • Plots

Prestations : Débit sur liste

Clientèle : Artisans • Particuliers

Scierie YÈBLES

21 avenue de la gare
77 YÈBLES

06 67 50 34 30
scieriedeyebles@hotmail.com

Essences : Chêne • Châtaignier • Douglas

Sciages : Charpentes • Plots • Avivés • Traverses

Séchage : Air libre

Prestations : Débit sur liste

Clientèle : Industriels • Artisans • Particuliers

SCIERIES ÎLE-DE-FRANCE

Scierie DENFER

21 rue de la Libération
78 ABLIS

01 30 59 11 17
scierie.denfer@hotmail.fr

Essences : Chêne

Sciages : Charpentes • Avivés

Séchage : Air libre

Prestation : Débit sur liste • Sciage à façon

Clientèle : Artisans • Particuliers

MSF Bois

16 rue Saint-Martin
78 GUERVILLE

01 34 97 05 25
victor@menuiserie-msf.com

Essences : Chêne

Sciages : Charpentes • Plots • Avivés • Traverses

Séchage : Air libre

Prestations : Débit sur liste

Clientèle : Artisans • Particuliers

SCIERIES À PROXIMITÉ DE L'ÎLE-DE-FRANCE

Scierie FORÊT VIVANTE

Route de Brancourt
02 ANIZY-LE-GRAND

07 44 47 00 19
contact@foret-vivante.fr

Essences : Chêne • Châtaignier • Frêne • Autres feuillus • Douglas

Sciages : Charpentes • Plots • Avivés • Traverses • Bardage • Terrasses

Séchage : Séchoir

Prestations : Débit sur liste

Clientèle : Industriels • Artisans • Négoces • Particuliers

SAS BRAY PÈRE & FILS

1 rue petite Jarronnée
10 BERULLE

03 25 46 78 63
bray-pere-et-fls@wanadoo.fr

Essences : Chêne

Sciages : Charpentes • Avivés • Ossatures

Séchage : Air libre

Prestations : Débit sur liste

Clientèle : Industriels • Artisans

SCIERIES À PROXIMITÉ DE L'ÎLE-DE-FRANCE

SCIERIE TARTERET

Rue des Ponts Tremblants
10 ESTISSAC

03 25 40 44 23
scierie@tarteret.com

Essences : Chêne • Hêtre • autres feuillus
Sciages : Charpentes • Plots • Avivés • Traverses
Séchage : Séchoir
Prestations : Débit sur liste
Clientèle : Industriels • Artisans • Négoces
• Particuliers
Certification : PEFC

BOIS DÉROULÉ DE CHAMPAGNE

1 rue de la Glacière
10 MARIGNY-LE-CHATEL

03 25 39 35 25

Essences : Peuplier
Sciages : Placage
Clientèle : Industriels
Certification : PEFC

TECSABOIS

Rte de saint-Florent
45 COULLONS

02 38 36 12 04

Essences : Chêne • Autres feuillus
Sciages : Charpentes • Plots • Avivés
Prestations : Air libre • Séchoir • Débit sur liste
Clientèle : Industriels • Artisans • Négoces
Certification : PEFC

SCIERIE ROGER

40 route de Pithiviers
45 INGRANNES

02 38 57 13 04
contact@scierie-roger.com

Essences : Chêne • Hêtre • Châtaignier • Frêne
Sciages : Charpentes • Plots • Avivés • Traverses
Clientèle : Industriels • Artisans • Négoces
• Particuliers
Certification : PEFC, Bois de France

SCIERIES À PROXIMITÉ DE L'ÎLE-DE-FRANCE

Scierie LEBAN

1 rue des nonnes de chêne la reine
51 FESTIGNY

03 26 58 30 07
sasleban@orange.fr

Essences : Chêne • Résineux

Sciages : Charpentes • Plots • Avivés • Emballage

Séchage : Air libre

Prestations : Débit sur liste

Clientèle : Industriels • Artisans • Particuliers

Certification : PEFC

LEROY DÉROULAGE DE CHAMPAGNE

67 av, Alfred Anatole Thévenet
51 MAGENTA

03 26 54 30 29

Essences : Peuplier

Sciages : Placage

Clientèle : Industriels

Certification : PEFC

Scierie JÉRÔME

Chemin des Genpets
60 LA NEUILLE-EN-HEZ

03 44 51 68 78
scierie.jerome@wanadoo.fr

Essences : Chêne • Hêtre • Châtaignier • Frêne
• Peuplier • autres feuillus • Résineux

Sciages : Charpentes • Plots • Avivés • Bardage

Prestations : Débit sur liste

Clientèle : Industriels • Artisans • Particuliers

Scierie PETIT

route de Clermont
60 CREVECOEUR-LE-GRAND

03 44 46 87 04
eric.bes@scierie-pett.com

Essences : Chêne • Hêtre • Frêne • Peuplier
• Autres feuillus

Sciages : Plots • Avivés • Bardage

Prestations : Débit sur liste • Sciage à façon

Clientèle : Artisans • Négoces • Particuliers

Certification : PEFC

SCIERIES À PROXIMITÉ DE L'ÎLE-DE-FRANCE

Scierie DUPRIEZ

ZA Chemin des Poissonniers
60 VINEUIL SAINT FIRMIN

03 44 57 11 47
dupriez.lepinette@orange.fr

Essences : Chêne • Hêtre • Châtaignier • Frêne
• Peuplier • autres feuillus • Douglas

Sciages : Charpentes • Plots • Avivés • Traverses
• Emballage

Séchage : Air libre • Séchoir

Prestations : Débit sur liste • Sciage à façon

Clientèle : Industriels • Artisans • Négoces • Particuliers

Certification : PEFC

Scierie MOREL

1 rue de l'Eglise
60 VENDEUIL-CAPLY

03 44 07 12 15
scierie.morel@wanadoo.fr

Essences : Chêne • Hêtre • Châtaignier • Frêne
• Peuplier • autres feuillus • Douglas • Résineux

Sciages : Charpentes • Plots • Avivés • Bardage
• Emballage

Séchage :

Prestation :

Clientèle : Industriels • Artisans • Particuliers

SOCIÉTÉ FORESTIÈRE DU PAYS D'OTHE

route Villepied
69 BUSSY-EN-OTHE

03 86 97 13 20

Essences : Chêne • Hêtre • Châtaignier • Frêne
• Autres feuillus • Douglas

Sciages : Charpentes • Plots • Avivés • Traverses
• Emballage

Prestations : Débit sur liste

Clientèle : Industriels • Artisans • Négoces
• Particuliers

Certification : PEFC, Bois de France

Scierie DE VERON

21 av, de la Gare
89 VÉRON

03 86 97 13 20
contact@scieriedeveron.fr

Essences : Chêne • Peuplier • Douglas • Résineux

Sciages : Charpentes • Plots • Avivés • Traverses
• Emballage

Séchage : Air libre

Prestation : Débit sur liste • Sciage à façon

Clientèle : Industriels • Artisans • Négoces
• Particuliers

Certification : PEFC, Bois de France

FB

FB



Conception et réalisation : Anne-Charlotte SAUTREUIL 

NOVEMBRE 2025

Avec le soutien :



ÎLE-DE-FRANCE

Siège :

24 rue du champ de l'alouette
75013 Paris

Contact :

06 32 61 26 82
contact@fibois-idf.fr
www.fibois-idf.fr



NORMANDIE

Siège :

2 bis Longue vue des astronomes
14111 Louvigny

Contact :

06 64 78 94 16
contact@fibois-normandie.fr
www.fibois-normandie.fr

Agence :

35 rue de Fontenelle
76000 Rouen