



Office National des Forêts

LE BOIS ÉNERGIE

DE LA FORÊT À LA CHAUFFERIE BOIS



AVANT-PROPOS

- En 200 ans, la surface forestière a été **multipliée par deux en France**. Elle représente aujourd'hui 30% du territoire métropolitain.
- Cette dynamique est en grande partie le résultat du travail de l'homme et des forestiers.
- L'ONF rassemble près de **9 000 professionnels** qui assurent la gestion des forêts publiques qui rassemblent les forêts de l'Etat et celles des collectivités, soit environ 17 000 forêts et 25% de la forêt française.



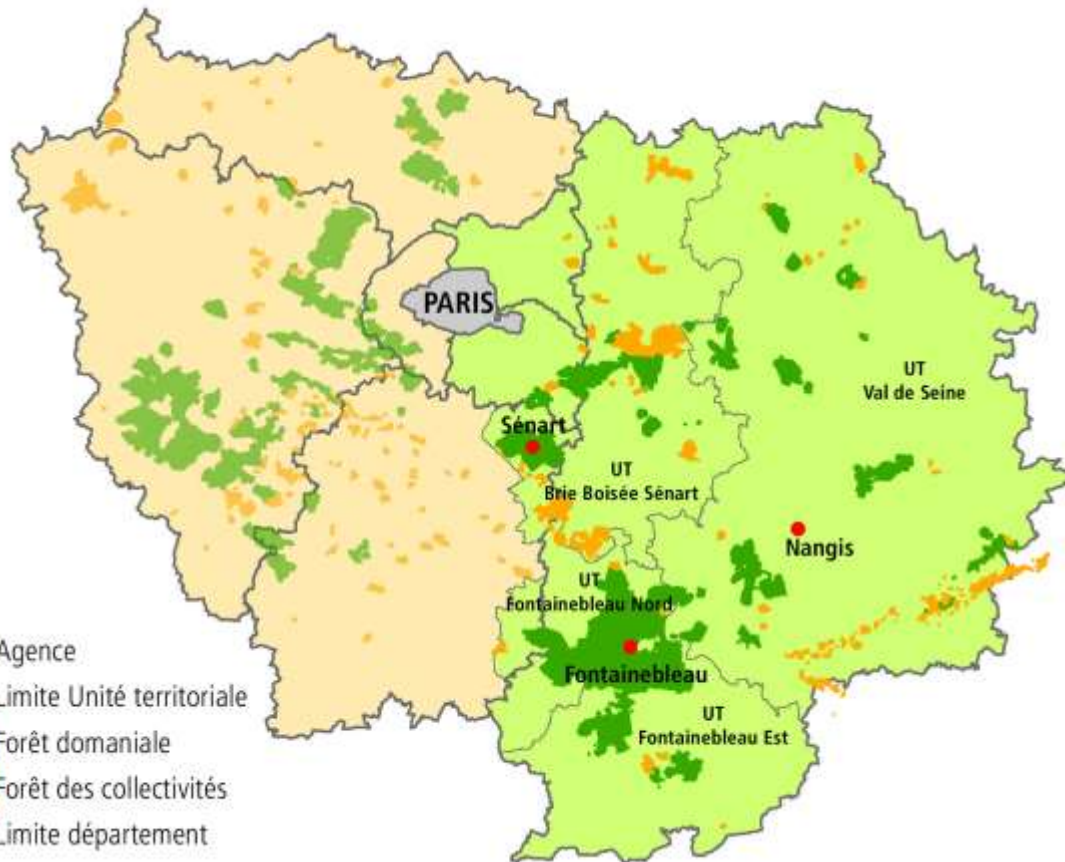
L'ONF EN BREF

AU QUOTIDIEN, LES FORESTIERS VEILLENT À

- Mobiliser du bois pour satisfaire la demande sociale.
- Agir pour préserver et améliorer la biodiversité.
- Offrir des forêts accueillantes, accessibles et ouvertes au public.
- Effectuer des prestations de services (agence travaux, bureau d'études).
- Assurer des missions de service publique pour le compte de l'Etat : protection du littoral, restauration des terrains de montagne, défense contre les incendies.



L'ONF, EN ÎLE-DE-FRANCE



- Agence
- Limite Unité territoriale
- Forêt domaniale
- Forêt des collectivités
- Limite département



**1ER GESTIONNAIRE
D'ESPACES NATURELS**
8 % DE LA SURFACE RÉGIONALE



91 000 ha
SUPERFICIE GÉRÉE
73 500 ha
FORÊTS DOMANIALES
17 500 ha
FORÊTS DES COLLECTIVITÉS



ENVIRON **226 000 m³**
PRODUCTION DE BOIS



80 millions
DE VISITES PAR AN
5 centres
D'INITIATION À L'ENVIRONNEMENT



55 % des forêts
INCLUSES DANS LE RÉSEAU NATURA 2000
3 900 ha
RÉSERVES BIOLOGIQUES



17
INSTANCES DE CONCERTATION

LA RÉCOLTE DE BOIS

UN ACTE DE GESTION DURABLE

- Dans un territoire fortement urbanisé : la forêt publique francilienne accueille une population avide d'espaces de loisirs et de nature.
- Elle constitue un réservoir de biodiversité de premier plan et assure un rôle de conservation des écosystèmes.
- Outre ces fonctions essentielles, les forêts d'Île-de-France fournissent du bois.
- La gestion forestière n'est pas le fruit du hasard mais repose sur un document de gestion durable établi à échéance de 20 ans, appelée « aménagement forestier » qui programme les actions à mener dans une forêt
 - > Garantit la pérennité des forêts publiques



LA RÉCOLTE DE BOIS

UNE DEMANDE DE BOIS EN PLEIN ESSOR

- Les sensibilités environnementales grandissantes font que le consommateur plébiscite le bois -> connaît aujourd'hui de multiples usages, comme bois d'œuvre (construction, ameublement, etc.), bois d'industrie (pâte à papier, panneaux de particules) et source d'énergie.
- C'est un matériau aux vertus écologiques multiples : naturel, renouvelable et relativement neutre quant aux émissions de carbone.
- L'Île-de-France couvre environ 2 % du territoire national et accueille près de 20 % de la population nationale : dans un contexte de transition écologique les besoins en bois (énergie, construction et rénovation urbaine) en Ile-de-France croissent.
- Potentiel de développement souhaité par les pouvoirs publiques : Programme Régional de la Forêt et du Bois (PFRB)

FOCUS SUR LE BOIS ÉNERGIE

1ERE DES ÉNERGIES RENOUVELABLES

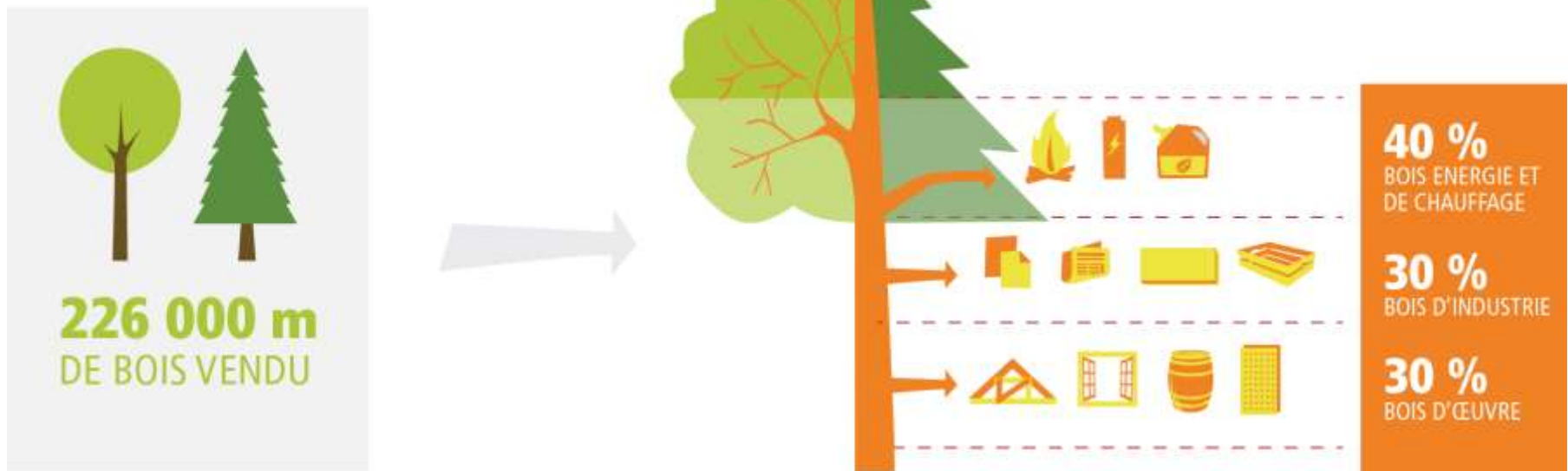


- Le bois énergie désigne l'utilisation du bois comme combustible sous différentes formes.
- Représente 41% de la production d'énergie renouvelable (données Ministère de la transition écologique)
- 3 combustibles principaux
 - bois bûche (usage domestique)
 - granulés de bois (domestique et petit collectif)
 - plaquettes forestières (usage collectif et industriel)

FOCUS SUR LE BOIS ÉNERGIE

VALORISER AU MIEUX LES PRODUITS ISSUS DES FORÊTS

Part du bois-énergie (tous combustibles bois) dans la commercialisation des bois dans les forêts publiques d'Ile-de-France - *Données ONF 2020*



FOCUS SUR LE BOIS ÉNERGIE

VALORISER AU MIEUX LES PRODUITS ISSUS DES FORÊTS

La plaquette forestière provient de divers produits :

- Opérations sylvicoles courantes (cloisonnements, éclaircies, etc.) : des jeunes arbres aux forêts matures, la **gestion forestière produit diverses qualités de bois**. Si l'essentiel se transforme en bois d'œuvre et d'industrie, les bois de mauvaise qualité, auparavant non exploitables, **trouvent maintenant un débouché grâce aux plaquettes forestières**.
- Sécurisation des bords de route et des lisières : jusque-là très couteuse, l'entretien des lisières est devenue possible avec le débouché du bois-énergie. Les nouveaux engins forestiers (cisailles, grappin-scie), offrent **une solution technique et économiquement viable**.
- Travaux sanitaires : les bois attaqués par les insectes, champignons et autres agents pathogènes perdent toute leur qualité mécanique pour un usage dans la construction.

FOCUS SUR LE BOIS ÉNERGIE

VALORISER AU MIEUX LES PRODUITS ISSUS DES FORÊTS



Sécurisation route nationale 4 (avant-après)

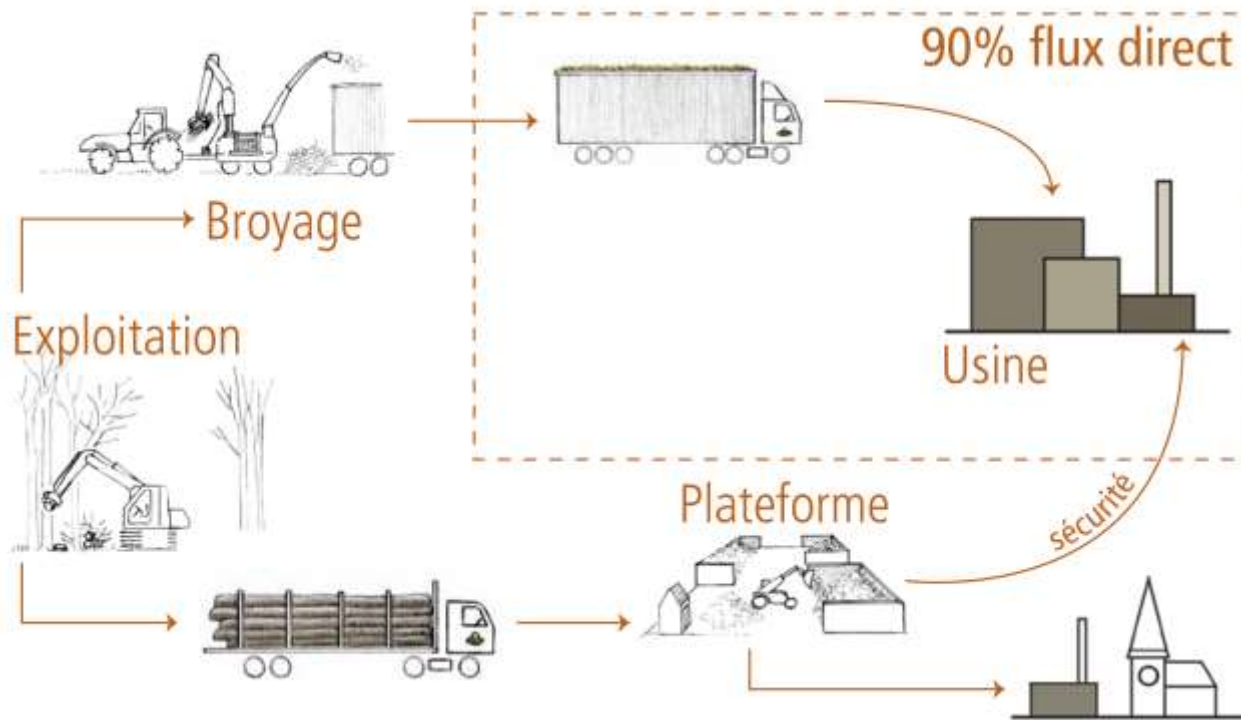


Domaine de Gros Bois



FOCUS SUR LE BOIS ÉNERGIE

PLAQUETTES FORESTIÈRES – UNE RESSOURCE ET DES EMPLOIS LOCAUX



À l'heure où les alternatives aux énergies fossiles sont encouragées :

> Le combustible bois présente l'avantage d'être une ressource renouvelable et locale.

> L'approvisionnement se fait dans les forêts proches des chaufferies bois, à des distances souvent inférieures à 100 kilomètres.

FOCUS SUR LE BOIS ÉNERGIE

LES DIFFÉRENTES ÉTAPES – PRODUCTION DE PLAQUETTES FORESTIÈRES

1 – MOBILISATION

Les arbres sont coupés manuellement ou à l'aide d'engins mécanisés. Un débardeur sort les bois de la parcelle et les empile sur des sites permettant la circulation des camions : place de dépôt, bord de route.



2 – STOCKAGE - SECHAGE

Ils peuvent y rester plusieurs semaines en forêt pour sécher.
-> réduire le taux d'humidité des produits.



FOCUS SUR LE BOIS ÉNERGIE

LES DIFFÉRENTES ÉTAPES – PRODUCTION DE PLAQUETTES FORESTIÈRES

3 – TRANSFORMATION

Un broyeur transforme les bois, généralement sur place, en plaquettes forestières.



4 – TRANSPORT

Un camion assure le transport soit directement vers les chaufferies, soit vers une plateforme de stockage intermédiaire (séchage supplémentaire)



FOCUS SUR LE BOIS ÉNERGIE

POUR LE GESTIONNAIRE FORESTIER



- Permet de réaliser des interventions auparavant bloquées pour des questions de coût
 - Outil de relance de la sylviculture (peuplements pauvres, conversion taillis sous futaie...)
 - Valorisation des bois à travers la mise en place de circuits courts
 - Représente une alternative aux énergies fossiles et participe à la transition écologique du territoire
- Nécessite un important suivi et une organisation logistique complexe des chantiers
 - Demande d'avoir une desserte routière adaptée et des sites de stockages accessibles à la circulation des camions
 - Acceptabilité du grand public en contexte périurbain : mécanisation, piles de bois, durée du stockage, etc.



Office National des Forêts

MERCI DE VOTRE ATTENTION

