



Aides financières et subventions filière forêt-bois en cours

Mise à jour : 15/01/2026

SOMMAIRE

- Aides concernant toute la filière
- Amont forestier
- Construction et réhabilitation
- Bois énergie
- Autres aides

Ce document référence les dispositifs d'aide proposés par différents organismes pour la filière forêt-bois. Pour de plus amples informations sur le montage de dossier, les sujets fonciers... contacter Fibois Île-de-France à l'adresse : contact@fibois-idf.fr



AIDES CONCERNANT TOUTE LA FILIERE

Soutien aux entreprises franciliennes de la filière forêt-bois

Du 19/01/2026 au 30/04/2026

Jusqu'à 500 000 € par projet

Les projets doivent représenter au minimum 300 000 € de dépenses éligibles

Pour qui ?

- Les petites et moyennes entreprises (PME)
Forêt, 1^{ère} et 2^{ème} transformation, ameublement et construction

Pour quel type de projet ?

- Des investissements structurants pour la modernisation
- Le développement et la création d'entreprises dans la filière

Soutien aux projets innovants pour les forêts franciliennes et l'usage des biosourcés

Du 19/01/2026 au 30/04/2026

Jusqu'à 100 000 € par projet

Pour qui ?

- Les personnes morales publiques et privées exerçant tout type d'activité au profit de la filière forêt-bois

Pour quel type de projet ?

- Des projets innovants apportant des solutions pour l'avenir des forêts franciliennes face au changement climatique, et pour le développement des usages durables du bois sur le territoire francilien

Transition écologique et valorisation économique – CPIER Vallée de la Seine

Du 22/12/2025 au 31/03/2026 (18h)

Ile-de-France et Normandie

L'AMI CPIER est mis en œuvre et financé par l'État, via l'ADEME, la Région Normandie et la Région Île-de-France en partenariat avec la Délégation interministérielle au développement de la Vallée de la Seine (DIDVS) et les autres services déconcentrés de l'État.

Cet AMI vise à **favoriser l'essor de projets interrégionaux, innovants et exemplaires** dans cinq domaines :

- solutions durables et décarbonées pour la mobilité des personnes et des marchandises ;
- réduction de l'empreinte carbone des procédés industriels ;
- transition vers une économie circulaire et boucles locales ;
- développement des énergies renouvelables ;
- lutte contre le changement climatique, anticipation, adaptation et résilience.

Les types de projets suivants peuvent être soutenus :

- études de préfiguration/études de pré faisabilité ou de faisabilité ;
- expérimentations et démonstrateurs exemplaires et innovants ;
- aide au changement de comportement (projets d'animation, de communication, de formation).



AMONT FORESTIER

Renouvellement forestier

Ouverture le 15/10/2024

Les 3 volets d'actions que compte le dispositif :

- **La reconstitution des peuplements sinistrés par des phénomènes abiotiques** comme les incendies, la sécheresse, la grêle ou encore les tempêtes, ou par des phénomènes biotiques (hors dégâts d'espèces chassables), dont les scolytes, ainsi que les échecs de plantation,
- **L'adaptation des peuplements** vulnérables et/ou dépérissants face au **changement climatique**,
- **L'amélioration, l'enrichissement ou la conversion de peuplements** forestiers pauvres ou présentant des conditions d'exploitation difficiles.

A destination de :

- Propriétaires privés

FEADER - Soutien à la mécanisation forestière

Jusqu'au 15/06/2026

Pour quels types de projet ?

- Achat de matériel neuf, d'exploitation et 1^{ère} transformation
- Investissement matériels et immatériels relatifs à la certification qualité et l'origine des bois
- Equipements relatif au transport et au stockage du bois rond ou ayant subi une 1^{ère} transformation

Pour qui ?

- Les petites et moyennes entreprises (PME)
- Exploitants, ETF, coopératives forestières, groupements forestiers,
- Entreprise ayant une activité de 1^{ère} transformation
- Les propriétaires forestiers et leur groupement

Taux d'aide publique de 40%

FEADER - Amélioration de la desserte forestière

Jusqu'au 15/06/2026

Pour quels types de projet ?

Opérations sur la voirie interne aux massifs (création de routes forestières, place de dépôt, travaux d'insertion paysagère...)

Pour qui ?

- Propriétaires privés
- Communes et groupement
- Conseils départementaux
- Coopératives forestières....

Taux d'aide publique de 50%

Soutien à la gestion durable des forêts franciliennes

Jusqu'au 31/12/2026

Les 2 volets d'actions que compte le dispositif :

- La réalisation de **documents de gestion durable** : CBPS, RTG, PSG volontaire ou concerté
- La réalisation de **diagnostics sylvo-climatiques**, s'appuyant sur des démarches approuvées et mises en œuvre par les organismes forestiers compétents.

A destination de :

- Propriétaires privés

Financements pour la gestion durable des ressources naturelles sur le territoire Seine Aval

Jusqu'à 2027 et au fil de l'eau de l'enveloppe

Types de projets : gestion des espaces verts, gestion durable des forêts, développement de l'agroforesterie, compensation carbone, actions d'informations & de sensibilisation, biodiversité, haies.

Critères :

- Bénéfice du projet pour le territoire Seine Aval (Nord des Yvelines, Sud du Val d'Oise),
- Co-financement public obligatoire : Feader prend 80%, taux d'aide publique : 100%,
- **Porteur** : Collectivités, entreprises, propriétaires de forêt & groupements
- **Dépenses minimums** : 1000 euros
- **Dépenses éligibles** : personnel, déplacement, restauration, études, travaux, investissements

Gestion forestière durable

Pas de deadline

Elaboration d'un premier plan simple de gestion

Taux : 80%

Plafond : 2000 €

Aide à la replantation

Pas de deadline

Travaux préparatoires, achat mise en place de plants, protection, 1^{er} entretien...

Taux : 80%

Plafond : 3000 à 5 500 €

Aide à la mise en œuvre de chantiers groupés

Pas de deadline

Coupe paysagère, d'amélioration en futaie irrégulière et régulière.

Taux : 50%

Plafond : 500 à 1500 €

Aide au débardage à cheval

Pas de deadline

Travaux de débusquage/débardage avec l'utilisation d'un cheval avec abattage et façonnage.

Taux : 60%

Plafond : 6000 €

Contact :

Audrey BULTÉ

Chargée de mission Forêt et Natura 2000 Haute Vallée de l'Essonne

01 64 98 23 32

a.bulte@parc-gatinais-francais.fr



CONSTRUCTION ET REHABILITATION

Le Perqo : l'incubateur de la Région Île-de-France

Destiné aux porteurs de projet à impact social et environnemental visant à améliorer le quotidien des Franciliens

2 formules d'incubation :

Expresso (projets jeunes)

- 6 mois d'incubation
- Accompagnement poussé
- Parcours pédagogique (ateliers, coaching, entraînement au pitch, RDV gratuits avec des experts juridique, financier et marketing...)

Lungo (projets matures)

- Transmission familiale et intergénérationnelle
- Liquidité d'actionnaires historiques
- Montée au capital de managers



Crédit photo : © Région Île-de-France

3 thématiques :

- Handicap et autonomie
- Transition écologique
- Sport

Fonds spécialisés – Bois 3

Fonds d'investissement dédiés aux PME et ETI de la filière du bois et des matières biosourcées.

Développement et croissance

- Investissement productif : augmentation et modernisation des capacités de production
- Financement de l'innovation et investissement en R&D
- Exportation et développement international
- Financement d'opérations de croissance externe

Transmission ou LBO

- Transmission familiale et intergénérationnelle
- Liquidité d'actionnaires historiques
- Montée au capital de managers

Modalités

- Taille cible du fonds de **75 M€**,
- Investisseur **minoritaire**,
- Structuration sur-mesure en **fonds propres** (Actions) et/ou **quasi-fonds propres** (Obligations Convertibles),
- Tickets d'investissements unitaires : **1 à 7 M€** (et exceptionnellement entre 0,5 M€ et 10 M€),
- Cibles d'investissement : **PME & ETI** non cotées à ancrage français,
- Critères d'éligibilité : **CA min de 5 M€**, rentable,
- Capacités significatives à réinvestir dans la durée.

Plateforme de financement des professionnels de l'industrie du bois

Ce service, développé par CEFIN et financé par le CODIFAB, est accessible **gratuitement à l'ensemble des professionnels du bois** assujettis à la taxe CODIFAB (Formule **FINANCEMENT**).



1 000 produits

Recensés sur notre plateforme afin de vous permettre de
trouver les financements adaptés à votre projet, quel qu'il soit.



500 acteurs

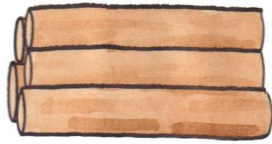
Comment ça marche ?



1
Choisissez votre
financement

2
Constituez et
déposez votre
dossier

3
Suivez votre dossier
en autonomie



BOIS-ENERGIE

Animation et études

Contrat Chaleur Renouvelable

Jusqu'au 31/12/2026

- Destinée à l'animation territoriale
- Pour les « **petites chaufferies** » (< 1200 MWh/an)
- Accompagnement technique, aides aux études et aux investissements
- Filières EnR&R éligibles :
 - Biomasse
 - Géothermie de surface
 - Réseau de chaleur
 - Pompe à chaleur solaire
 - Système solaire combiné
 - ECS via le solaire thermique
 - Récupération de chaleur fatale

Études des projets de chaufferie biomasse

Jusqu'au 31/12/2026

- Met à disposition une trame de cahier des charges et apporte une aide financière
- RGE études (OPQIBI 20.08, 20.12) ou équivalent

Études sur les réseaux de chaleur ou de froid alimentés par des EnR et/ou EnR&R

Jusqu'au 31/12/2026

- Pour création ou extension de réseaux de chaleur existant
- RGE études (OPQIBI 20.08, 20.12) ou équivalent

Chaudières et réseaux

Réalisation d'installations de production de chaleur/biomasse bois

Jusqu'au 31/12/2026

- Pour les « **moyens et gros projets** » (> 1200 MWh/an)
- Secteurs
 - Collectif / Tertiaire
 - Industrie / Agricole < 12 000 MWh/an
- Aides forfaitaires en fonction de la production de l'installation
- Aide « Fonds Chaleur »
- Cumul CEE possible depuis 2025

Extension et création de réseaux de chaleur ou de froid

Jusqu'au 31/12/2026

- Accompagnement dans l'investissement de réseaux de chaleur ou de froid alimentés par des énergies renouvelables et/ou de récupération
- Cette aide concerne :
 - Les extensions
 - Les densifications
 - Les créations de réseaux de chaleur
- Entre 12 et 15 €/MWh_{EnR&R}/an (sur 20 ans)
- Plafonnée entre 45 et 55% selon typologie du projet

Chaudières et réseaux

BCIAT 2025 - Biomasse chaleur pour l'industrie, l'agriculture et le tertiaire

Du 22/04/2025 au 16/10/2025

Renouvellement par salves

- Projets de chaudière biomasse dont la production de chaleur est **supérieure à 12 GWh/an**
- Projets de pyrolyse ou de pyrogazéification en auto-consommation dont le **Capex excède 3 M€**
- **Cumul CEE possible** et fortement recommandé
- Notation sur 100 points
 - 50 sur l'efficacité économique
 - 25 sur la décarbonation
 - 20 sur l'approvisionnement
 - 5 sur la technique

AAP Biomasse Chaleur pour l'Industrie du Bois (BCIB)

Du 26/02/2025 au 15/05/2025

Renouvellement par salves

- Pour les projets > **3000 MWh/an**
- **Pour les industriels du bois**
- **Investissement > 300 000 €**

Approvisionnement et équipements

Équipements pour l'approvisionnement de chaufferies bois du Fonds Chaleur

Jusqu'au 31/12/2026

- Aide au développement de l'offre combustible bois :
 - Broyeur
 - Plateforme/Hangar
 - Séchoir
 - Etc...
- Valorisation en chaufferie et solutions de séchage pour le bois bûche
 - Combinés coupeurs-fendeur non éligibles

Construction de chaufferies et plateformes biomasse

AAP clos depuis le 20/11/2024 – pas de renouvellement prévu pour 2026

- **Finance des projets < 1200 MWh/an**
 - Construction de chaufferies biomasse, quelle que soit leur puissance
 - Plateforme de stockage de la biomasse
- Jusqu'à 70 % du TTC dans la limite de 100€/m³ abrité

Quelle est la nature de l'aide ?

Chaufferies biomasse de production inférieure à 1.200 MWh/an : jusqu'à 50% des dépenses éligibles (subvention maximale : 500.000€)

Chaufferies biomasse de production supérieure à 1.200 MWh/an : jusqu'à 30% des dépenses éligibles (subvention maximale 1 M€). Financement ADEME possible selon la nature du projet.

Plateforme biomasse : jusqu'à 70% du montant TTC (ou HT en cas de récupération de la TVA), toutes aides publiques confondues, dans la limite des 100€/m³ abrité, en cas de recours à une structure en bois.

Acquisition et pose de chaudière plaquettes bois avec filtre à particules

Pas de deadline

Bois énergie

Acquisition et pose de chaudière plaquettes bois avec filtre à particules

Taux : 50 %

Plafond : 60 000 €

Contact Parc

Chargée de mission Forêt :

Pischum Migraine, 01 64 98 23 32

p.migraine@parc-gatinais-francais.fr

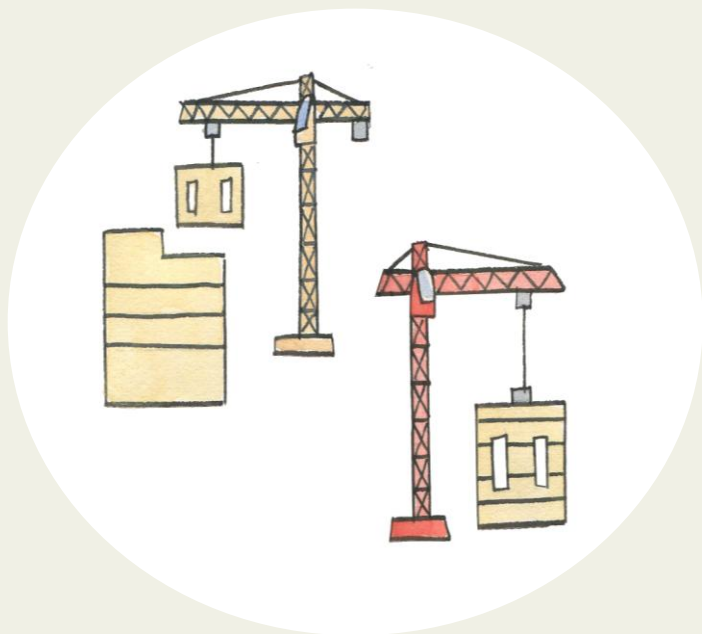


Le « fonds Air-Bois » : la Région Île-de-France, l'Ademe et les Départements aident les particuliers à remplacer leur vieille chaudière à bois par un équipement moderne moins émetteur de polluants atmosphériques. Jusqu'à 2 000 € d'aide par foyer !

www.iledefrance.fr/aides-services/le-fonds-air-bois



La Prime éco-logis 91 du Conseil départemental de l'Essonne : pour inciter les propriétaires essonniers à rénover leur bien, le Département leur verse, sans condition de ressources, cette nouvelle prime pouvant aller jusqu'à 2 300 €.



AUTRES TYPES D'AIDES

AAP Paris Region PhD 2026

Date limite 23/03/2026

<https://www.iledefrance.fr/aides-et-appels-a-projets/paris-region-phd-2026>

La Région cofinance entre 100.000€ et 120.000€ maximum des allocations de recherche doctorale de 36 mois sur des projets comportant une dimension numérique sur les thématiques ci-dessous détaillées dans le texte de l'appel à projets :

- A- Impact du changement climatique et des évènements exceptionnels (vent, canicules...) sur le bâti et l'infrastructure.
- B- Prévention en santé (dont santé mentale, maladies infectieuses...)
- C- Innovation pédagogique et usage du numérique dans l'enseignement et la formation (scolaire et supérieur)
- D- Modèles économiques et organisationnels des transitions énergétique, numérique, écologique...
- E- Impacts de la nouvelle carte des transports franciliens sur les dynamiques territoriales (grand Paris express et nouvelles lignes RER)

Qui peut en bénéficier ?

Jeunes scientifiques réalisant leur doctorat partagé entre un établissement d'enseignement supérieur de recherche et une structure du monde socio-économique établis en Île-de-France